

Zone de Protection Spéciale (ZPS) « Falaise du Bessin Occidental »

Comité de pilotage d'installation du 15 décembre 2009



Ordre du jour

- I. Installation du comité de pilotage

- II. Présentation de Natura 2000 et de la démarche d'élaboration des DOCOB (DIREN)

- III. Présentation générale de la ZPS, méthodologie d'élaboration du DOCOB et calendrier prévisionnel (GONm)

- IV. Questions diverses

Ordre du jour

- I. Installation du comité de pilotage**
- II. Présentation de Natura 2000 et de la démarche d'élaboration des DOCOB (DIREN)
- III. Présentation générale de la ZPS, méthodologie d'élaboration du DOCOB et calendrier prévisionnel (GONm)
- IV. Questions diverses

Ordre du jour

- I. Installation du comité de pilotage
- II. Présentation de Natura 2000 et de la démarche d'élaboration des DOCOB (DIREN)**
- III. Présentation générale de la ZPS, méthodologie d'élaboration du DOCOB et calendrier prévisionnel (GONm)
- IV. Questions diverses

Ordre du jour

- I. Installation du comité de pilotage
- II. Présentation de Natura 2000 et de la démarche d'élaboration des DOCOB (DIREN)
- III. Présentation générale de la ZPS, méthodologie d'élaboration du DOCOB et calendrier prévisionnel (GONm)**
- IV. Questions diverses

III. Présentation générale de la ZPS, méthodologie d'élaboration du DOCOB et calendrier prévisionnel

1. Présentation de l'opérateur
2. Le site : « Falaise du Bessin Occidental »
3. Le patrimoine ornithologique
 - les nicheurs
 - les hivernants et les migrateurs
4. Méthodologie d'élaboration du DOCOB et calendrier prévisionnel

III. Présentation générale de la ZPS, méthodologie d'élaboration du DOCOB et calendrier prévisionnel

- 1. Présentation de l'opérateur**
2. Le site : « Falaise du Bessin Occidental »
3. Le patrimoine ornithologique
 - les nicheurs
 - les hivernants et les migrateurs
4. Méthodologie d'élaboration du DOCOB et calendrier prévisionnel

1. Présentation de l'opérateur

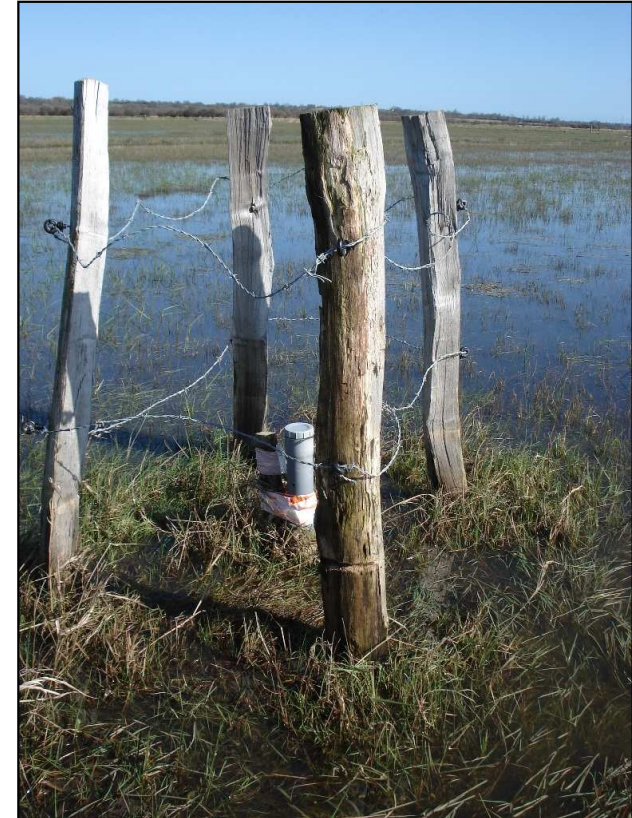


Le Groupe Ornithologique Normand (GONm)

- ✓ **Association** (loi 1901) **créée en 1972**, agréée (loi de 1976 relative à la protection de la nature) et reconnue d'utilité publique depuis 1991 ;
- ✓ Trois types d'activités :
 - Observer et étudier** les oiseaux sauvages de Normandie,
 - Initier et sensibiliser** le grand public à l'ornithologie,
 - Protéger** les oiseaux via la protection et la gestion de leurs habitats.
- ✓ **1 000 adhérents et 11 salariés ;**
- ✓ **Propriétaire et/ou gestionnaire de 31 réserves libres ;**
- ✓ **500 animations par an** (environ 8 000 participants en moyenne par an) ;
- ✓ **Publications scientifiques** (le Cormoran, atlas...).

Quelques exemples de gestion...

La gestion des niveaux d'eau dans les marais de Carentan
(plan de gestion 2005-2009)



Quelques exemples de gestion...

La gestion agricole dans les marais de Carentan



La fauche (tardive) en damier



Le pâturage extensif

... les réserves du GONm en Haute et Basse-Normandie

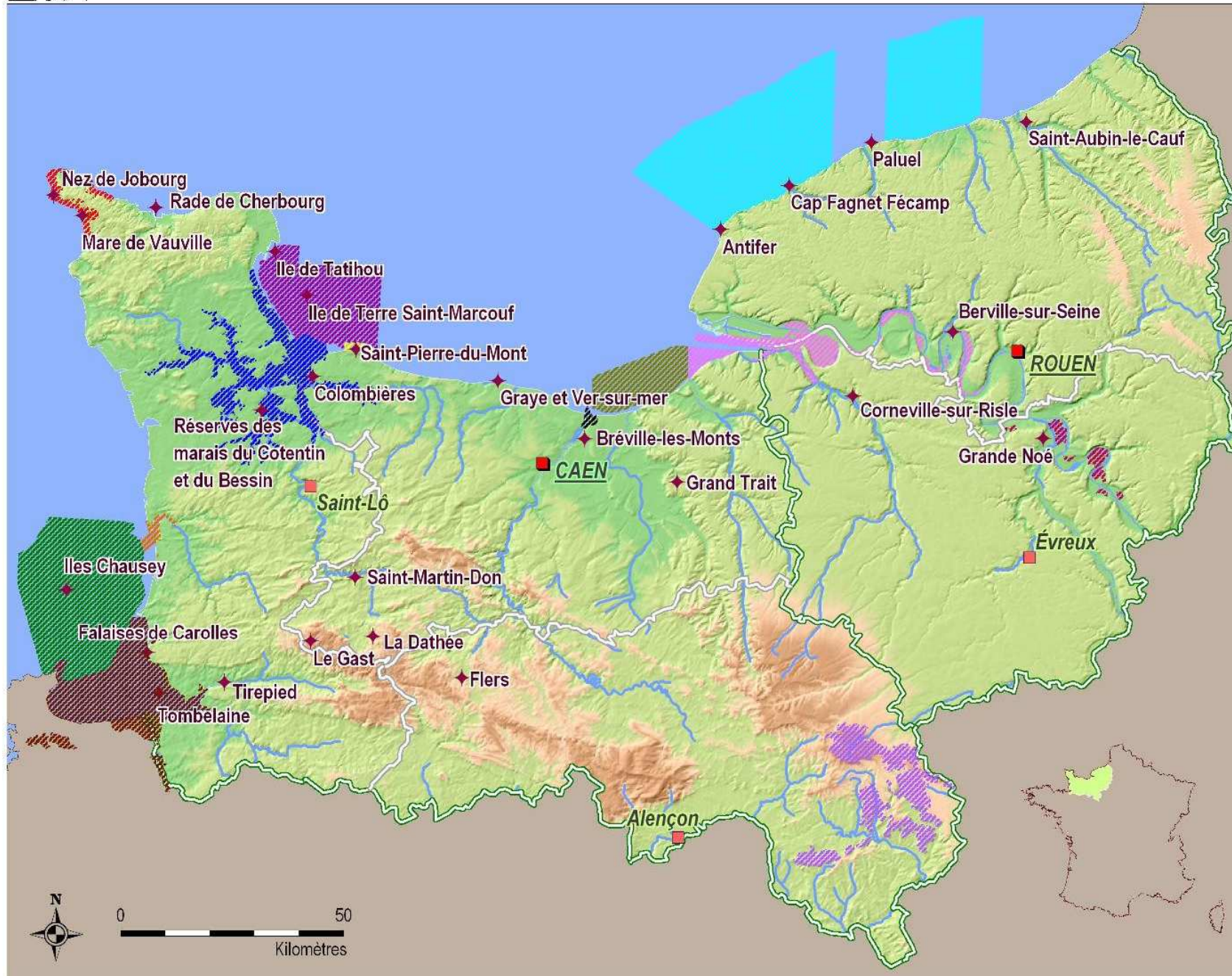


Les réserves ornithologiques du GONm en Haute et Basse-Normandie, 2009





Les réserves ornithologiques du GONm et les Zones de Protection Spéciale en Haute et Basse-Normandie, 2009



- ◆ Réserve du GONm
- Limite de région
- Limite de département
- Préfecture de région
- Préfecture de département

Les Zones de Protection Spéciale

- Falaise du Bessin Occidental
- Baie de Seine Occidentale
- Baie du Mont Saint Michel
- Basses vallées du Cotentin et Baie des Veys
- Archipel de Chausey
- Estuaire de l'Orne
- Estuaire et marais de la Basse-Seine
- Forêts et étangs du Perche
- Havre de la Sienne
- Landes et dunes de la Hague
- Littoral augeron
- Terrasses alluviales de la Seine
- Littoral Seino-marin



Sources : BDALTI®, GeoFLA®,
 BDCARTHAGE® IGN,
 dessin Guillaume Debout.
 Réalisation : GONm,
 VT-Novembre 2009



L'implication du GONm sur les ZPS...

Études et suivis sur 12 des 13 ZPS en Haute et Basse-Normandie

- **Baie de Seine occidentale** : proposition d'extension, suivis, bilan et perspectives de la ZPS (2000), actualisation en 2009,
- **Baie du Mont St Michel** : suivis, participation aux groupes de travail, rapport d'évaluation, observatoire de la ZPS,
- **Chausey** : actualisation de la ZPS (2008), assistance technique et scientifique pour le Conservatoire du littoral, observatoire de la ZPS,
- **Basses vallées du Cotentin et baie des Veys** : nombreuses études pour le PNR depuis 1991, observatoire de la ZPS,
- **Estuaire de l'Orne** : diagnostic ornithologique, actualisation, suivis....,

L'implication du GONm sur les ZPS...

- **Littoral augeron** : synthèse des données 97-2006 macreuses et autres espèces (2008), suivis,
- **Havre de la Sienne** : diagnostic ornithologique (2008), suivis,
- **Landes et dunes de la Hague** : diagnostic ornithologique (2007), suivis,
- **Terrasses alluviales de la Seine** : étude préalable au DOCOB (2009),
- **Estuaire et marais de la Basse Seine** : suivi de la ZPS depuis 1999 en partenariat avec la maison de l'estuaire (RNN),
- **Littoral Seino-marin** : études et suivis,
- **Falaise du Bessin Occidental** : suivis, diagnostic ornithologique (2008) et rédaction du DOCOB (2009-2010).

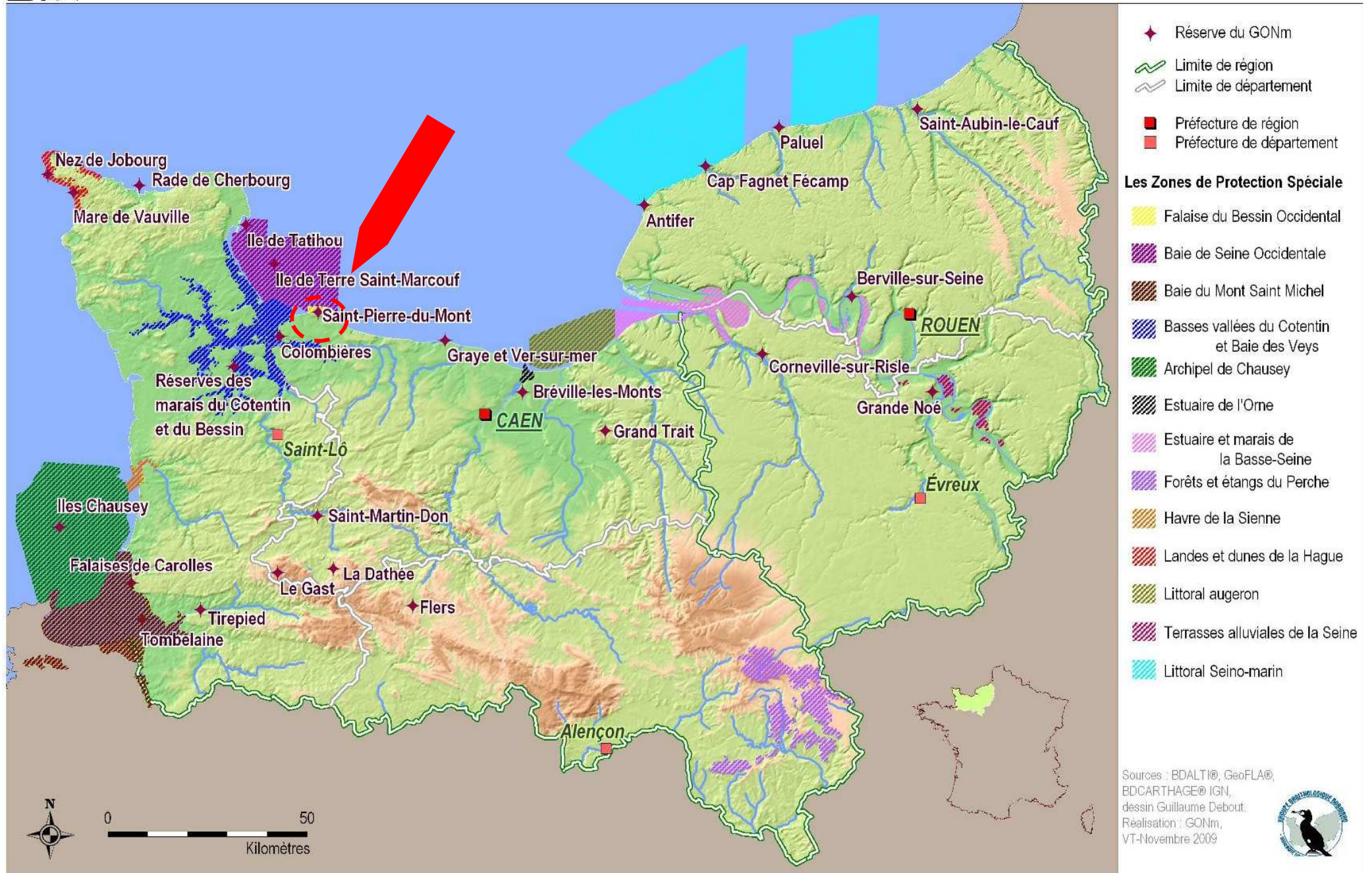
+ un rapport annuel interne : EPSION

III. Présentation générale de la ZPS, méthodologie d'élaboration du DOCOB et calendrier prévisionnel

1. Présentation de l'opérateur
2. **Le site : « Falaise du Bessin Occidental »**
3. Le patrimoine ornithologique
 - les nicheurs
 - les hivernants et les migrateurs
4. Méthodologie d'élaboration du DOCOB et calendrier prévisionnel

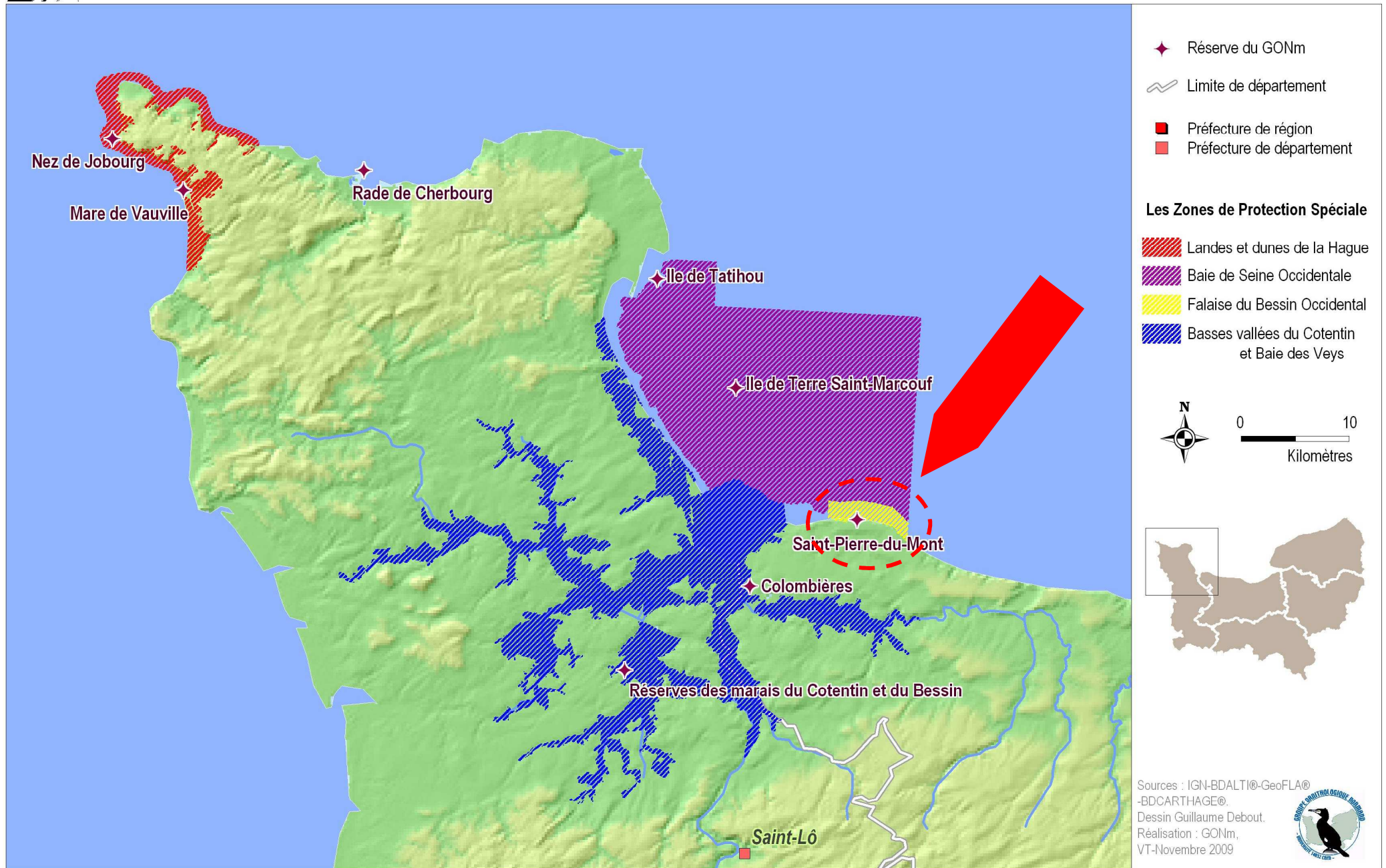


Les réserves ornithologiques du GONm et les Zones de Protection Spéciale en Haute et Basse-Normandie, 2009



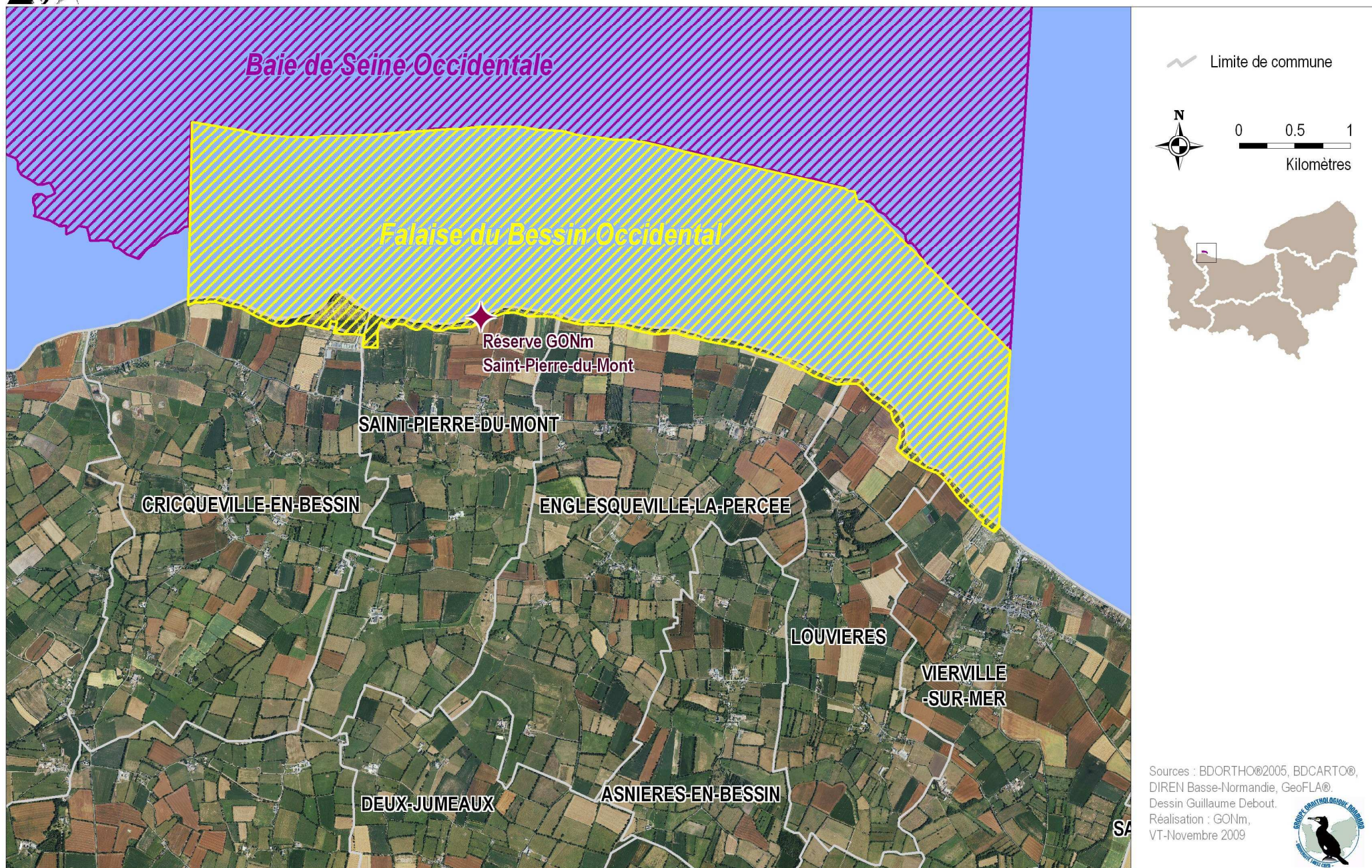


Les Zones de Protection Spéciale et les réserves ornithologiques du GONm dans le Nord Cotentin et l'Ouest du Calvados, 2009





Le périmètre de la ZPS FR2510099 Falaise du Bessin Occidental (Calvados, 14)



2. Le site : « Falaise du Bessin occidental »

Date de désignation de la ZPS : 6 janvier 2005

Superficie de la ZPS : 1 526 ha

➤ **5 communes concernées sur leurs franges littorales :**

**Vierville-sur-Mer, Louvières, Englesqueville-la-Percée,
Saint-Pierre-du-Mont et Cricqueville-en-Bessin**

➤ **2 communautés de communes :**

CdC de Trévières



Isigny-Grandcamp Intercom



➤ **SCOT Bessin :**



2. Le site : « Falaise du Bessin occidental »

➤ 4 unités fonctionnelles :

- La zone marine ;

Largeur : 1 mille marin (1 852,3 mètres)

Longueur : 7 kilomètres



2. Le site : « Falaise du Bessin occidental »

➤ 4 unités fonctionnelles :

- L'estran découvert à marée basse ;

Platier rocheux/marneux,
plus ou moins recouvert par des éboulements calcaires,
quelques secteurs sableux ou à galets (extrémités de la ZPS),
complètement recouvert à marée haute,



2. Le site : « Falaise du Bessin occidental »

➤ 4 unités fonctionnelles :

- Le front de falaise ;

Paroi verticale avec multitude de corniches, trous, fissures et surplombs rocheux, plus ou moins végétalisés,



2. Le site : « Falaise du Bessin occidental »

➤ 4 unités fonctionnelles :

- **Le haut de falaise ;**

Parcelles agricoles, zones arbustives (sentier des douaniers).



2. Le site : « Falaise du Bessin occidental »

- **Différents types d'activités sur la ZPS :**
L'agriculture en haut de falaise (principalement cultures),



2. Le site : « Falaise du Bessin occidental »

- **Différents types d'activités sur la ZPS :**
La pêche professionnelle et de loisir (platier et zone marine),



2. Le site : « Falaise du Bessin occidental »

- **Différents types d'activités sur la ZPS :**
Les loisirs : parapente, tourisme, randonnée...



III. Présentation générale de la ZPS, méthodologie d'élaboration du DOCOB et calendrier prévisionnel

1. Présentation de l'opérateur
2. Le site : « Falaise du Bessin Occidental »
- 3. Le patrimoine ornithologique**
 - les nicheurs
 - les hivernants et les migrateurs
4. Méthodologie d'élaboration du DOCOB et calendrier prévisionnel

Rappel sur la Directive « Oiseaux » n°79/409/CEE

Un objectif :

Maintenir voire restaurer les habitats des espèces d'oiseaux mentionnées à l'**Annexe I** ou des espèces migratrices régulières
Article 4.2

✓ **Annexe I** : Liste des espèces devant faire l'objet de mesures spéciales de conservation en particulier en ce qui concerne leur habitat :

⇒ **Zone de Protection Spéciale (ZPS)**

✓ **Article 4.2** : Mêmes mesures pour les **espèces migratrices** non visées à l'Annexe I et **régulièrement présentes sur le site.**

III. Présentation générale de la ZPS, méthodologie d'élaboration du DOCOB et calendrier prévisionnel

1. Présentation de l'opérateur
2. Le site : « Falaise du Bessin Occidental »
- 3. Le patrimoine ornithologique**
 - les nicheurs
 - les hivernants et les migrateurs
4. Méthodologie d'élaboration du DOCOB et calendrier prévisionnel

3. Le patrimoine ornithologique du site

Les nicheurs de l'Annexe I :

Le faucon pèlerin (*Falco peregrinus*)



- **Rapace** robuste réputé pour être le plus rapide du monde (300 km/h en piqué).
- Presque exclusivement **ornithophage**.
- **Nidification** essentiellement sur **falaises**.

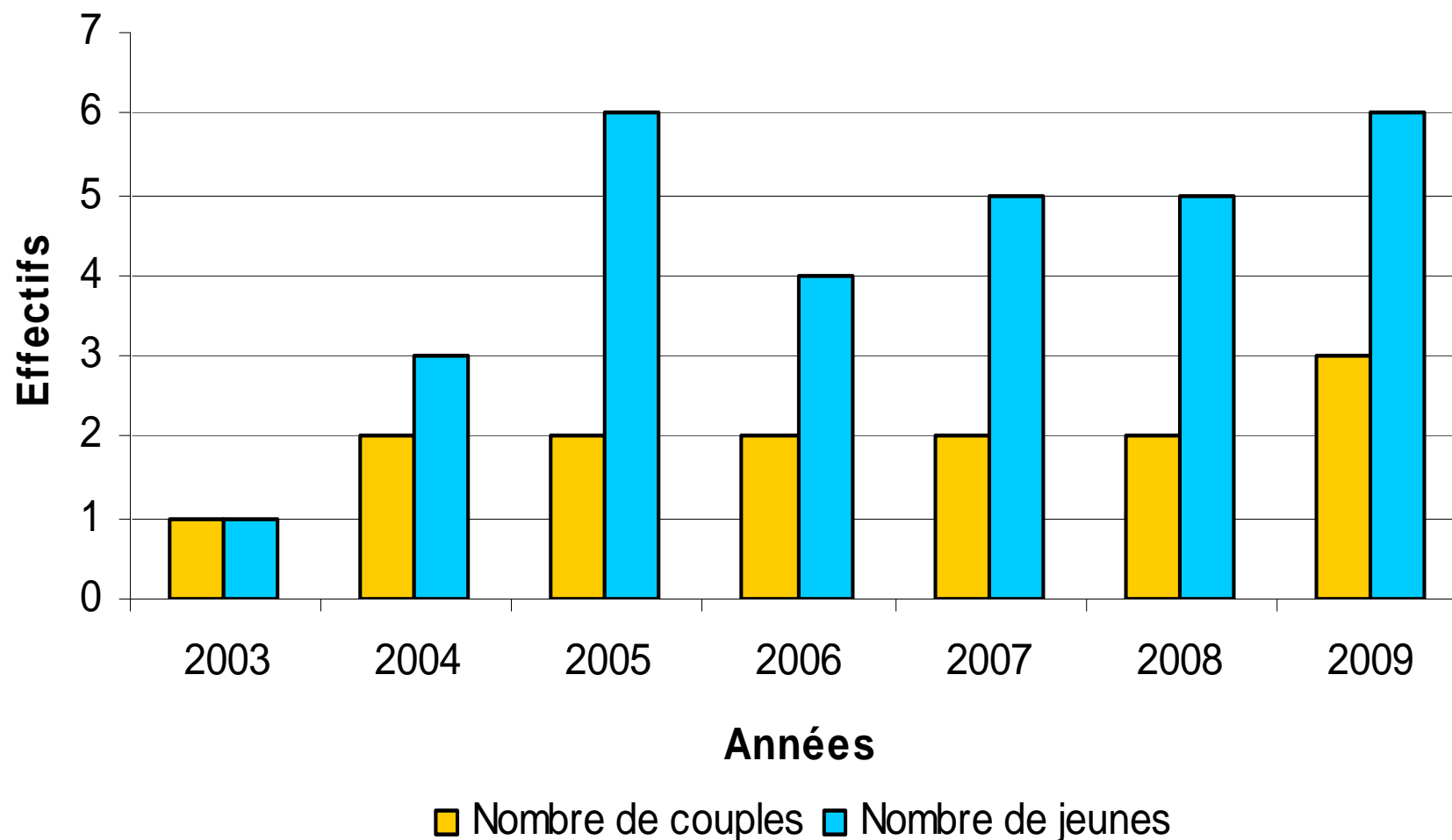
Sur la ZPS :

- Apparition de l'espèce depuis 2003.
- Jusqu'à **3 couples nicheurs** (2009).
soit 30 % de la population régionale,
⇒ importance régionale ++
- Fréquentation de la ZPS **toute l'année**.
- Période de sensibilité accrue (nidification) :
février-juillet

3. Le patrimoine ornithologique du site

Les nicheurs de l'Annexe I :

Le faucon pèlerin (*Falco peregrinus*)



Evolution des effectifs nicheurs (en nombre de couples) et du nombre minimal de jeunes menés à l'envol sur la ZPS de 2003 à 2009

31

3. Le patrimoine ornithologique du site

Les nicheurs de l'Article 4.2 :

Le fulmar boréal (*Fulmarus glacialis*)



- Oiseau marin pélagique.
- Nidification essentiellement sur falaises.
- Un seul œuf, biologie de reproduction lente.



Sur la ZPS :

- Une des toutes premières colonies françaises avec **entre 5 % et 15 % de la population française,**

⇒ **Seuil d'importance nationale ++**

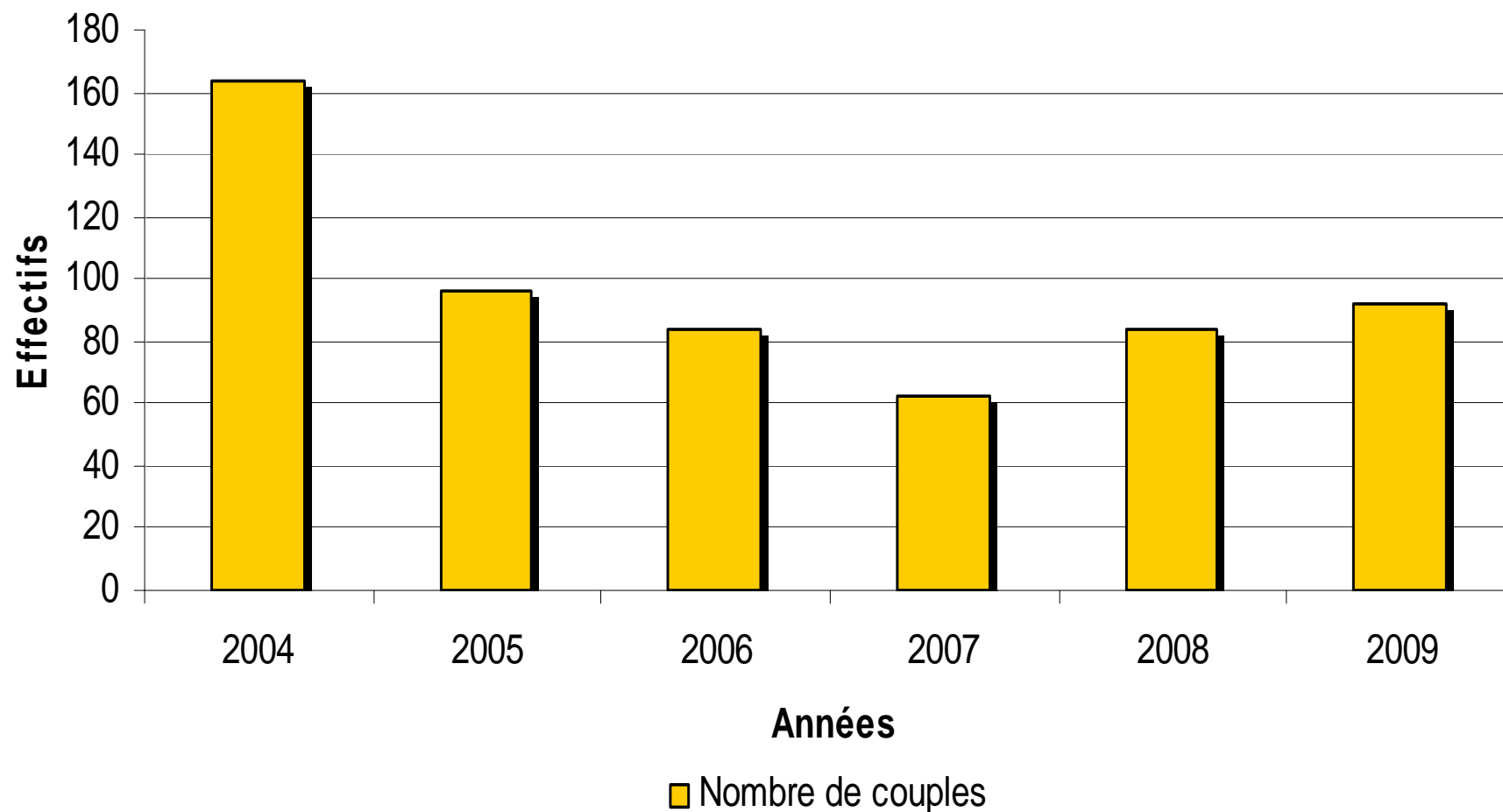
- Fréquentation de la ZPS quasi toute l'année.
- Période de sensibilité accrue (nidification) :

mars-septembre

3. Le patrimoine ornithologique du site

Les nicheurs de l'Article 4.2 :

Le fulmar boréal (*Fulmarus glacialis*)



Evolution des effectifs nicheurs (en nombre de couples) sur la ZPS de 2004 à 2009

3. Le patrimoine ornithologique du site

Les nicheurs de l'Article 4.2 :

La mouette tridactyle (*Rissa tridactyla*)



- Oiseau marin pélagique.
- **Nidification** essentiellement sur **falaises en colonie.**

Sur la ZPS :

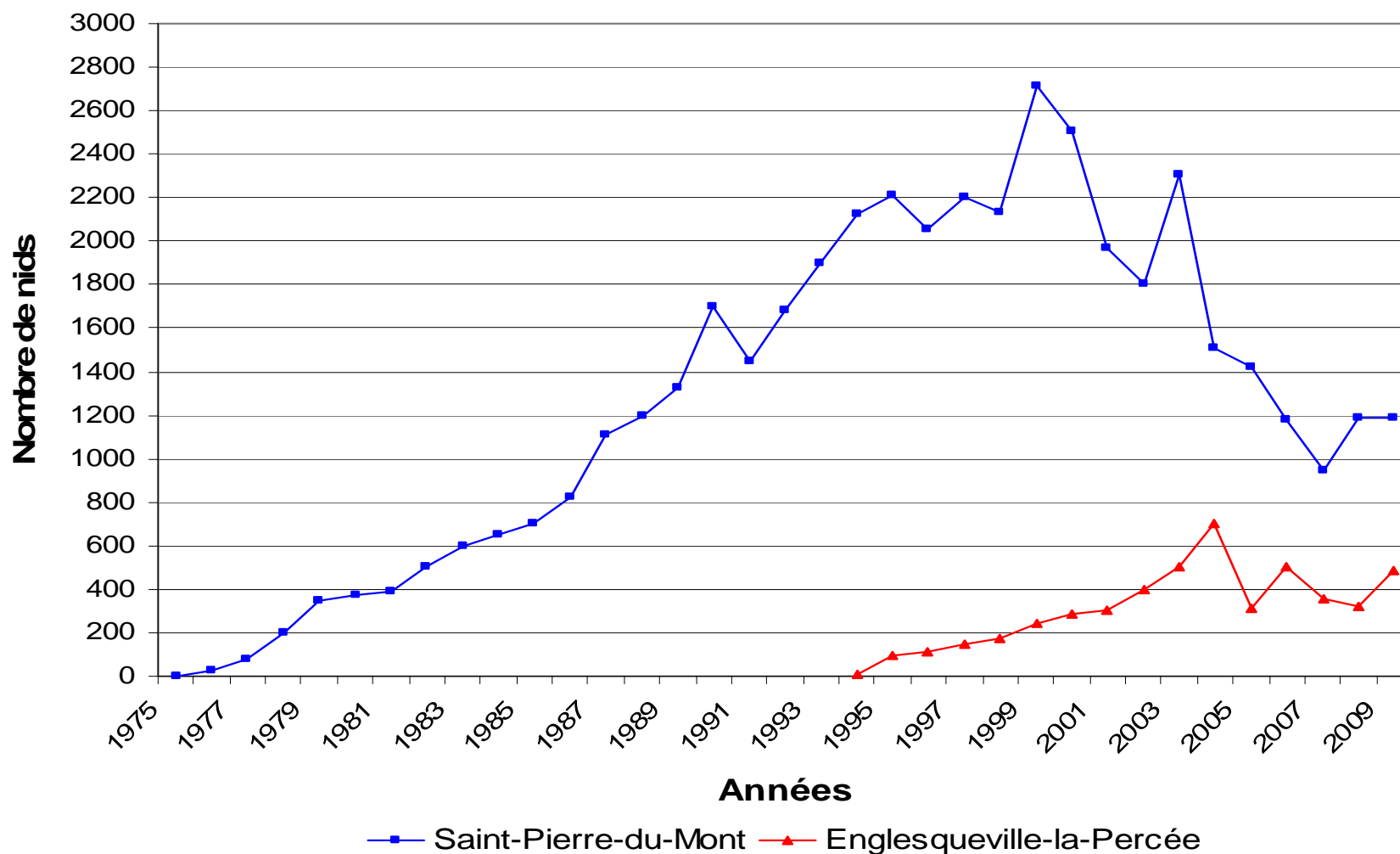
- Présence quasi toute l'année.
- Entre **23 % et 39 %** de la population française,
 - ⇒ **Seuil d'importance nationale +++**
 - 1^{ère} colonie française jusqu'en 2007**
- Période de sensibilité accrue (nidification) :
mars-août



3. Le patrimoine ornithologique du site

Les nicheurs de l'Article 4.2 :

La mouette tridactyle (*Rissa tridactyla*)



Evolution des effectifs nicheurs (en nombre de nids) sur la ZPS de 1975 à 2009

3. Le patrimoine ornithologique du site

Colonie de mouette tridactyle



3. Le patrimoine ornithologique du site

Les nicheurs de l'Article 4.2 :



goéland brun jusqu'à 9 couples



cormoran huppé jusqu'à 9 couples



goéland argenté jusqu'à 200 couples

III. Présentation générale de la ZPS, méthodologie d'élaboration du DOCOB et calendrier prévisionnel

1. Présentation de l'opérateur
2. Le site : « Falaise du Bessin Occidental »
- 3. Le patrimoine ornithologique**
 - les nicheurs
 - les hivernants et les migrants**
4. Méthodologie d'élaboration du DOCOB et calendrier prévisionnel

3. Le patrimoine ornithologique du site

Les hivernants et migrateurs de l'Annexe I :

La mouette mélanocéphale



- Fréquentation de l'Ouest de la ZPS quasi toute l'année.
- Plusieurs centaines en hivernage et en migration post nuptiale,

⇒ **Seuil d'importance nationale en hivernage (entre 1 % et 6 %)**

La mouette pygmée



- De mi-septembre à fin mars.
- Jusqu'à 200 individus en migration, une dizaine en hivernage,

⇒ **Seuil d'importance nationale en hivernage (entre 2 % et 3 %)**

3. Le patrimoine ornithologique du site

Les hivernants et migrants de l'Annexe I :

Le puffin des Baléares



- **Plusieurs centaines** en migration post nuptiale et maximum 100 en stationnement.
- **1 à 10** en hivernage.
- **En danger critique d'extinction.**

L'aigrette garzette



- Présence toute l'année.
- **15 à 50** en hivernage.

3. Le patrimoine ornithologique du site

Les hivernants et migrateurs de l'Article 4.2. :

Le grèbe huppé



- Centaines en migration.
- Jusqu'à 170 en hivernage.

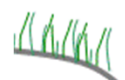

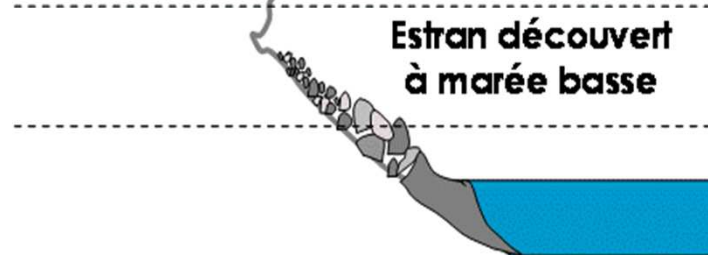
Le harle huppé



- Plusieurs centaines au passage post nuptial.
- De 50 à 300 en hivernage,

⇒ **Seuil d'importance nationale**
(1,2 % à 8,3 %)

3. Le patrimoine ornithologique du site

	Nidification	Alimentation	Repos
<p>Haut de falaise (zones arbustives sommitales et partie de parcelles cultivées)</p> 		Faucon pèlerin, autres rapaces, laridés, passereaux	Rapaces, laridés, passereaux, tadorne de Belon
<p>Front de falaise</p> 	Faucon pèlerin, fulmar boréal, cormoran huppé, goélands, mouette tridactyle,		
<p>Estran découvert à marée basse</p> 		Faucon pèlerin, cigrette, héron, mouettes, sternes, cormorans, goélands, tadorne, bernache	
		Faucon pèlerin, plongeurs, grèbes, mouettes et goélands, sternes, puffin, fulmar boréal, cormorans, fous, oies et canards, Alcidés	Plongeurs, grèbes, mouettes et goélands, puffin, fulmar boréal, cormorans, fous, oies et canards, Alcidés

⇒ « Mosaïque d'habitats » favorable aux oiseaux

III. Présentation générale de la ZPS, méthodologie d'élaboration du DOCOB et calendrier prévisionnel

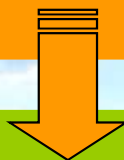
1. Présentation de l'opérateur
2. Le site : « Falaise du Bessin Occidental »
3. Le patrimoine ornithologique
 - les nicheurs
 - les hivernants et les migrateurs
4. **Méthodologie d'élaboration du DOCOB et calendrier prévisionnel**

4. Méthodologie d'élaboration du DOCOB

Guide méthodologique national, trois phases :

1. **Etat des lieux** : Inventaire et diagnostic, deux volets principaux ;

- écologique,
- socio-économique (activités agricoles, pêche....),



2. **Analyse de l'existant** :

Définition des enjeux et des objectifs de conservation,



3. **Définition des propositions d'action** :

Aménagements du site, information/communication, suivis, évaluation ...

Et la concertation...?



Groupe de travail

Objectif : participation/concertation des acteurs locaux, discussions, examen partagée et validation des compartiments du DOCOB : état des lieux, enjeux, objectifs de conservation, propositions d'action...

❖ **Un groupe de travail : deux thématiques, terrestre et maritime**

Terrestre : réaménagement du sentier du littoral, activités agricoles, autres activités en haut de falaise (parapente...);

Maritime : activités sur l'estran, activités de pêche professionnelle et de loisir...

4. Calendrier prévisionnel

Les étapes de l'élaboration :

Travail préparatoire

Comité de pilotage d'installation :
15 décembre 2009

sept-déc.
2009

1^{re} réunion groupe de travail

Examen partagé de l'état des lieux, des enjeux et des objectifs de conservation

fév.-mars
2010

Comité de pilotage de validation de l'état des lieux

2^e réunion groupe de travail

Examen partagé des propositions d'action

avril-juin
2010

Comité de pilotage de validation du DOCOB

sept.
2010

46



...Merci de votre attention

Remerciements & crédits :

Crédits Photographiques :

Céline Chartier, Eric Ohlmann, Xavier Corteel, Rosine Binard, Yvon Toupin, Claude Ruchet, René Lortie, Christophe Mercier, Alain Fossé, Alain Brodin, Gilbert Vimard, François Leclerc.

Cartographies : Vottana Tep.



Ordre du jour

- I. Installation du comité de pilotage

- II. Présentation de Natura 2000 et de la démarche d'élaboration des DOCOB (DIREN)

- III. Présentation générale de la ZPS, méthodologie d'élaboration du DOCOB et calendrier prévisionnel (GONm)

- IV. Questions diverses**

