



4. Présentation de l'état des connaissances du site



Barge rousse (*Limosa lapponica*), Pauline Poisson / Agence des aires marines protégées

Récifs Gris Nez – Blanc Nez (SIC)
Cap Gris Nez (ZPS)



Rivaße rocheux au Cap Gris-Nez, Laurent Mignaux / MEDDE-MUETR

Comité de Pilotage – 28 janvier 2015 –
Communauté d'Agglomération du Boulonnais





Patrimoine naturel

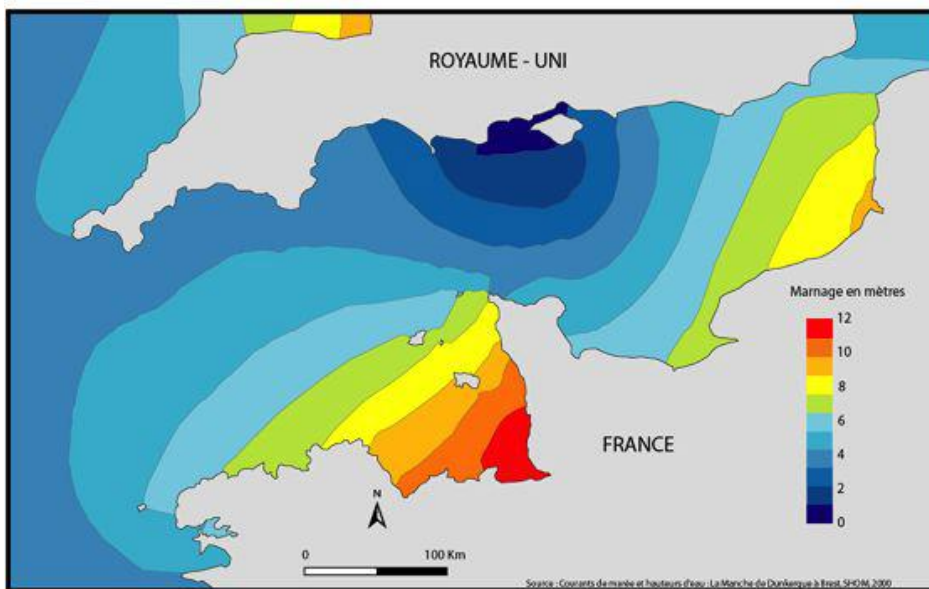
Contexte physique

Habitats d'intérêt communautaire
Espèces d'intérêt communautaire

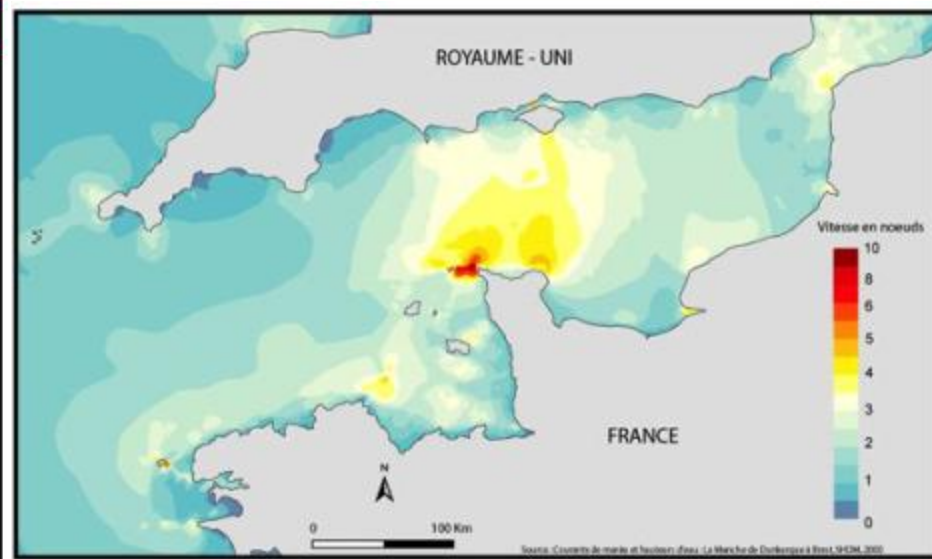
Récifs Gris Nez – Blanc Nez (SIC)
Cap Gris Nez (ZPS)



La marée en Manche



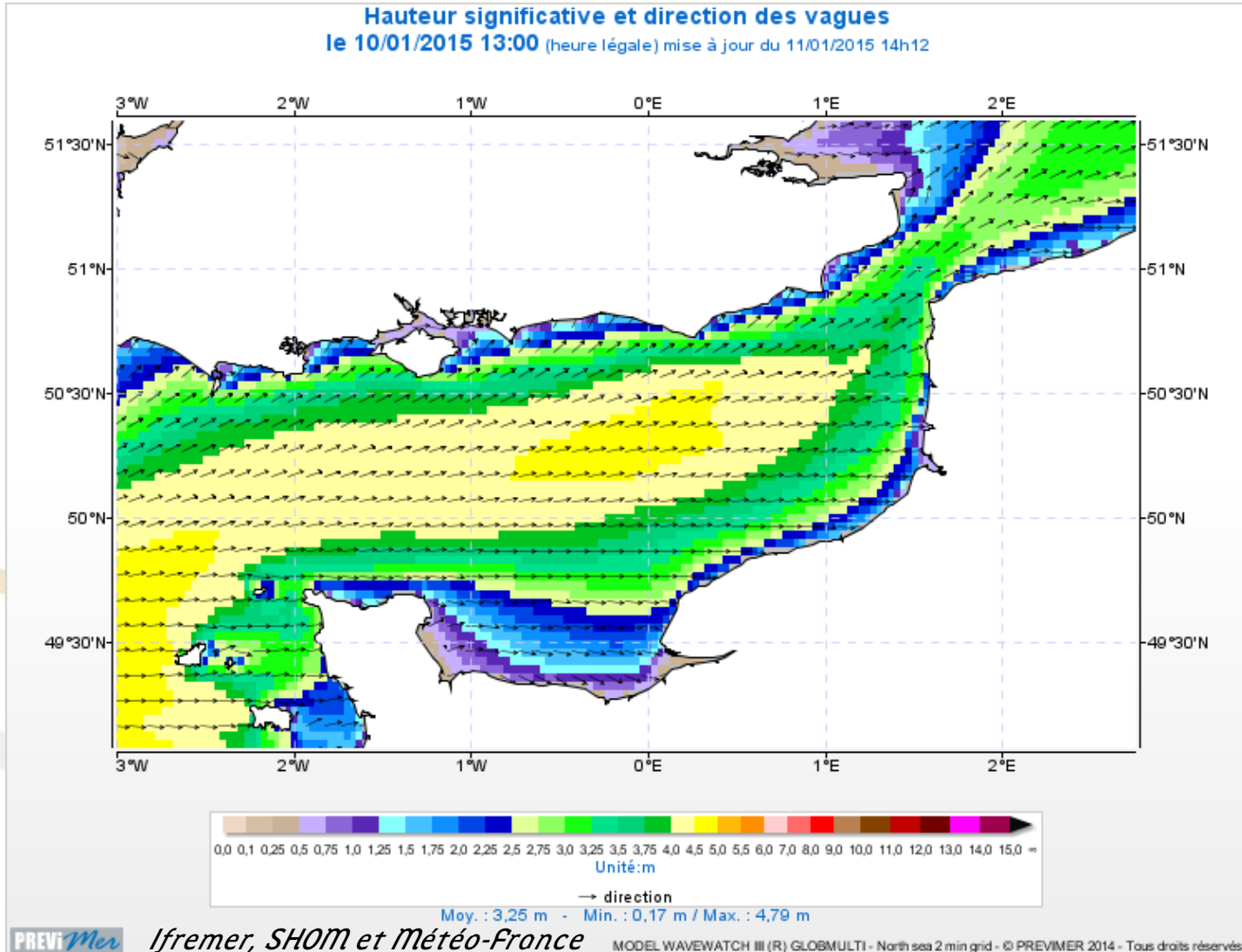
**Marnage en Manche
en vive-eau moyenne
(SHOM, 2000)**



**Vitesse maximale du
courant de marée en
vive-eau moyenne
(SHOM, 2000)**



Une zone relativement obritée : *Exemple de tempête en Manche*



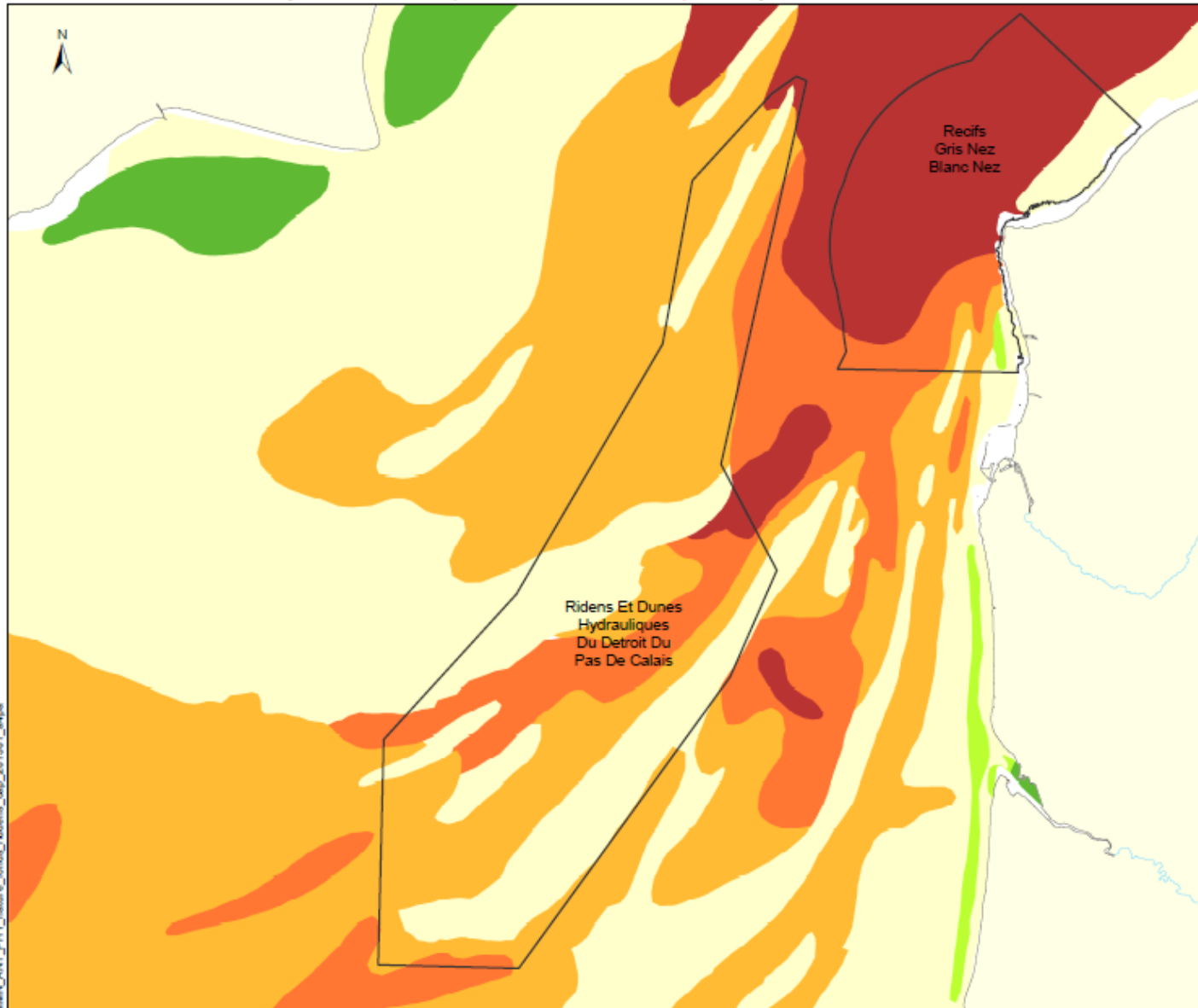
Un lieu d'accumulation sédimentaire

RIDDENS ET RECIFS GRIS-NEZ BLANC-NEZ

Nature des fonds (selon Vaslet, Larsonneur et al, 1978)

EDITEE LE :

01/2015



Nature du fond - granulométrie majoritaire

- Calloutis
- Gravier
- Sables à graviers ou calloutis
- Sables grossiers
- Sables fins
- Sablons
- Sédiments envasés

Aire marine protégée de type international

- Site d'importance communautaire

Hydrographie

- Rivière principale

0 5 10 kilomètres

0 2,5 5 milles nautiques

Sources des données :
- Nature 2000 : BD AMP, AAMP 2014
- Nature des fonds : regroupement AAMP de différentes classes de sédiments selon Vaslet, Larsonneur et al, 1978. CNE 3D - BRGM
- Hydrographie : BD CARTHAGE@ IGN
- Trait de côte français : Trait de côte HistoIt
© IGN-SHOM 2007
- Trait de côte anglais : Agence Européenne de l'Environnement

Système de coordonnées : Lambert 93 / RGF93 / IAG GRIS 1980

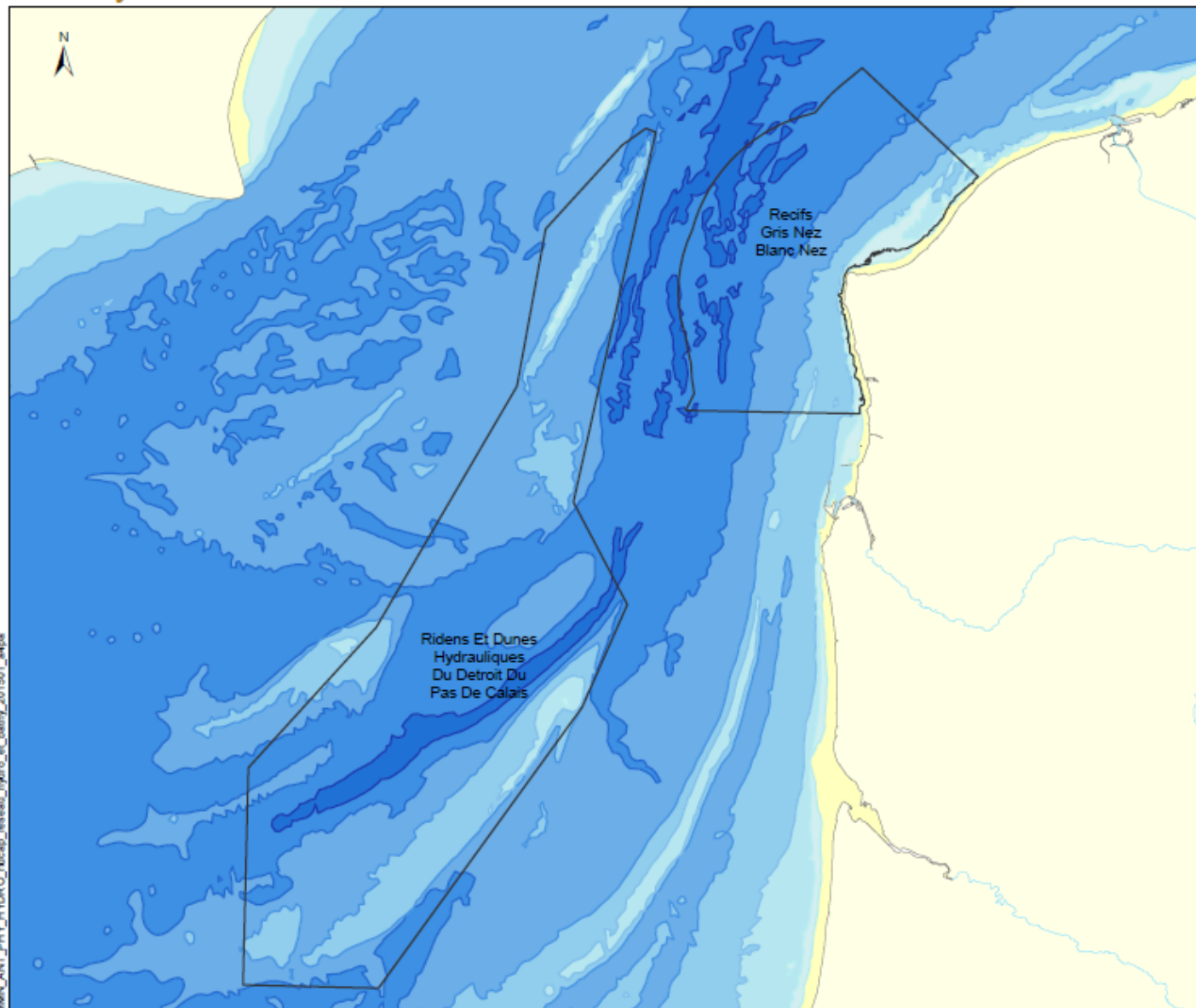


RIDDENS ET RECIFS GRIS-NEZ BLANC-NEZ

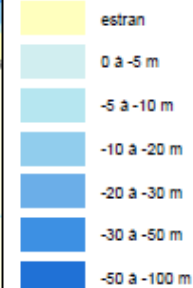
Bathymétrie

EDITEE LE :

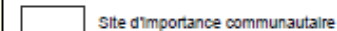
01/2015



Bathymétrie



Aire marine protégée de type international



Hydrographie



0 5 10 kilomètres

0 2,5 5 milles nautiques

Sources des données :
 - Bathymétrie : SHOM/Ifremer
 - Nature 2000 : BD AMP, AAMP 2014
 - Hydrographie : BD CARTHAGE® IGN
 - Trait de côte français : Trait de côte Héroldt © IGN-SHOM 2007
 - Trait de côte anglais : Agence Européenne de l'Environnement
 Système de coordonnées : Lambert 93 / RGF93 / IAG GRS 1980



Agence des aires marines protégées

MML ANT_PHY_HYDRO_récap_reseau_hydro_et_bathy_201501_a4fpe



Patrimoine naturel

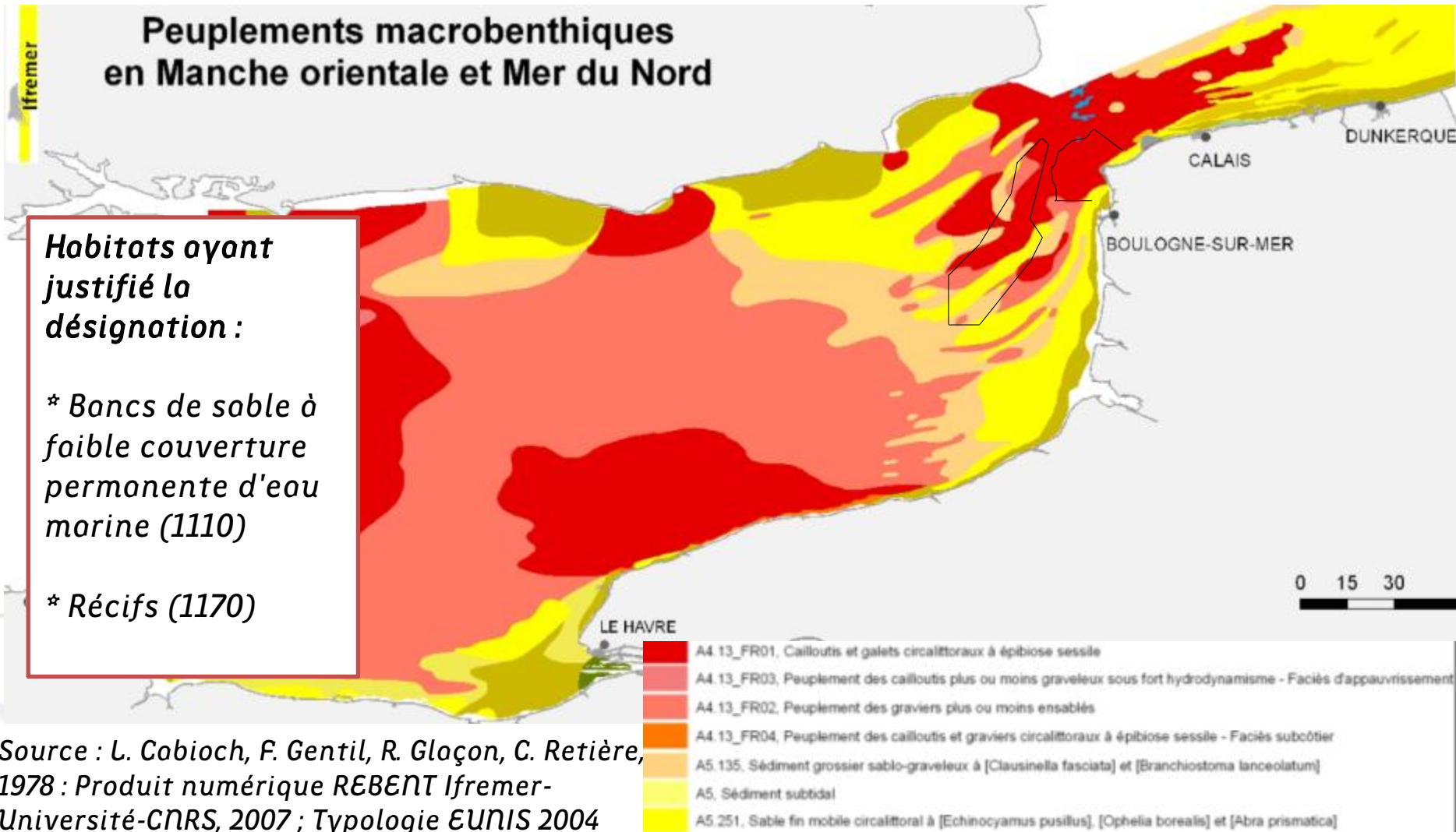
Contexte physique

Habitats d'intérêt communautaire

Espèces d'intérêt communautaire

Récifs Gris Nez – Blanc Nez (SIC)
Cap Gris Nez (ZPS)

Les peuplements benthiques



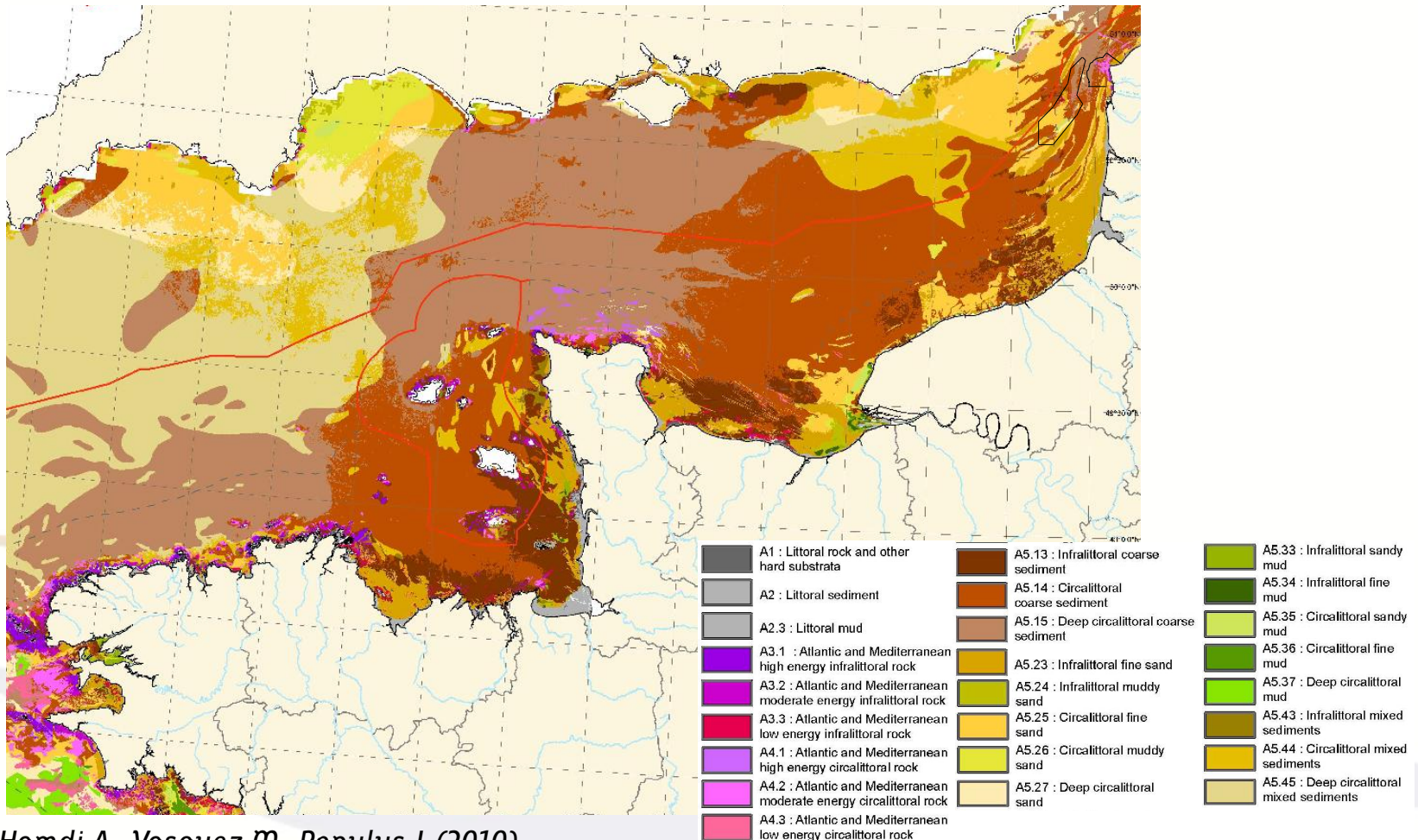
Source : L. Cobiaoch, F. Gentil, R. Gloçon, C. Retière, 1978 : Produit numérique REBENT Ifremer-Université-CNRS, 2007 ; Typologie EUNIS 2004

Système de coordonnées géographiques WGS1984
Trait de côte S.H.O.M. 1/25000



Les peuplements benthiques

Cartographie prédictive des habitats physiques EUNIS – Côtes de France

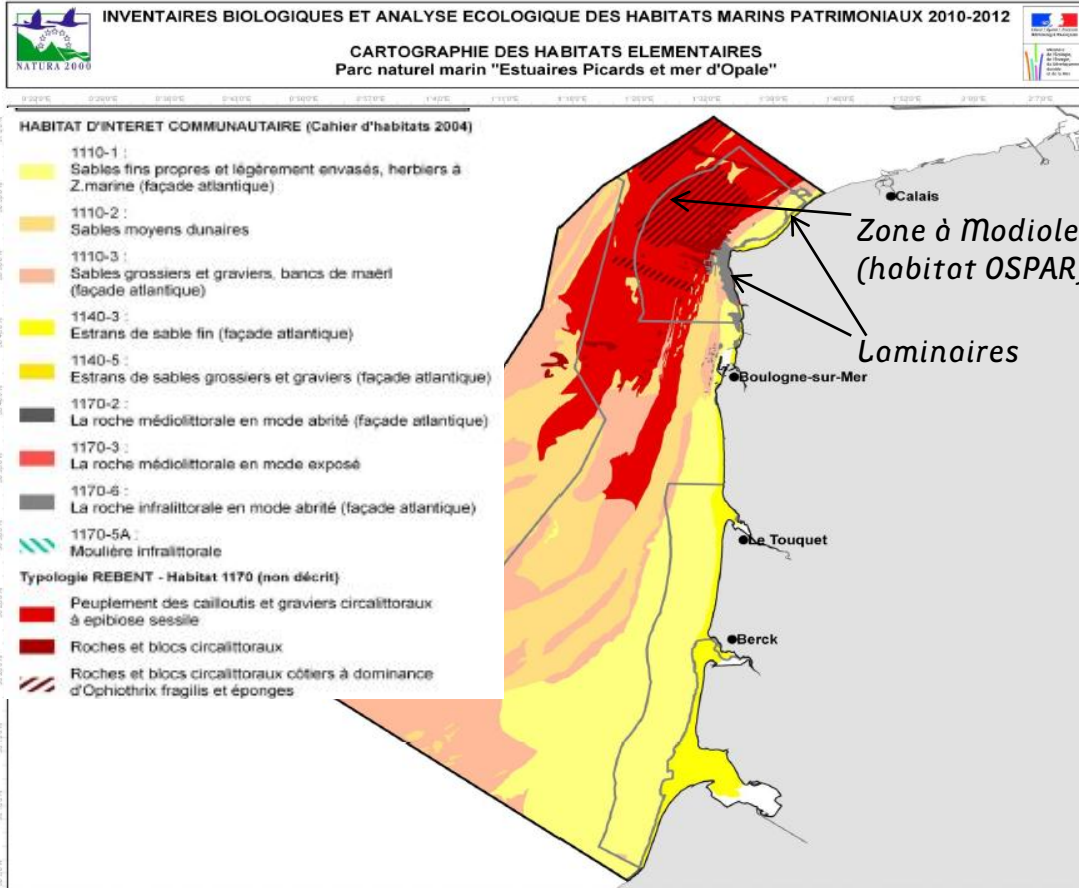


Homdi A., Vosquez M., Populus J. (2010)
Source Ifremer-AAMP ; Typologie EUNIS 2004



Acquisition de données sur les habitats Marché CARTHAM (prestataire In Vivo)

Cartographie des habitats proposée par In Vivo (typologie Eunis, correspondance N2000)



✓ Lot CARTHAM validé en 2013

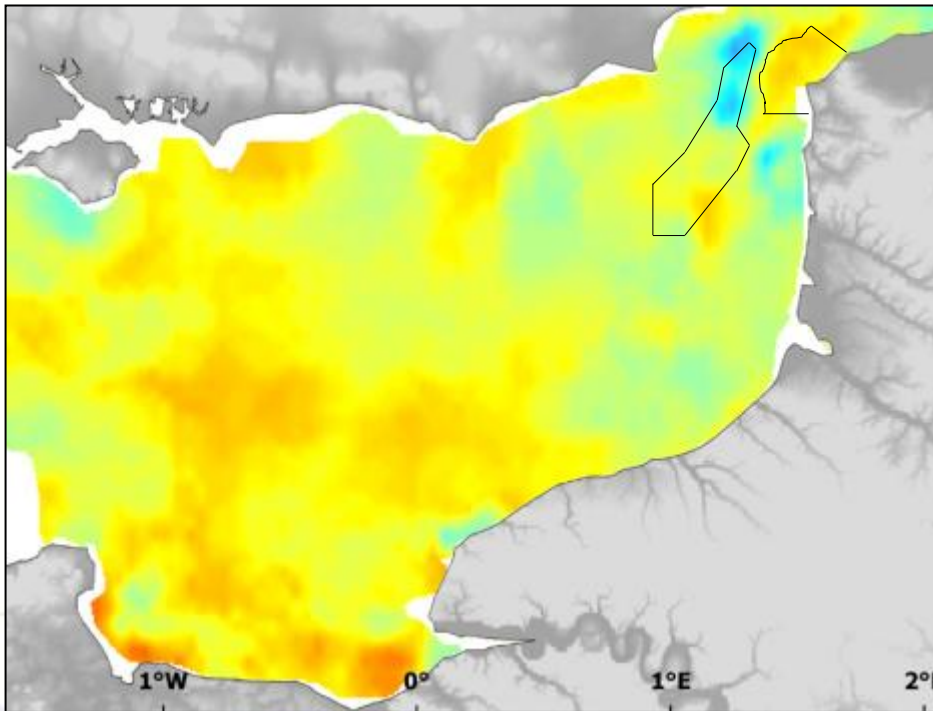
A compléter si possible par :

- Programme MABEMONO (2006)
- Campagne Ridens (2006) in CHARM II
- Campagne AUTHIE-/COPALE (année)
- Campagne MODIOLES (2004)
- Observations club de plongées

Cartographie des habitats à revoir ! (limite des habitats d'intérêt communautaire dans le circalittoral, validation des correspondances EUNIS/N2000)

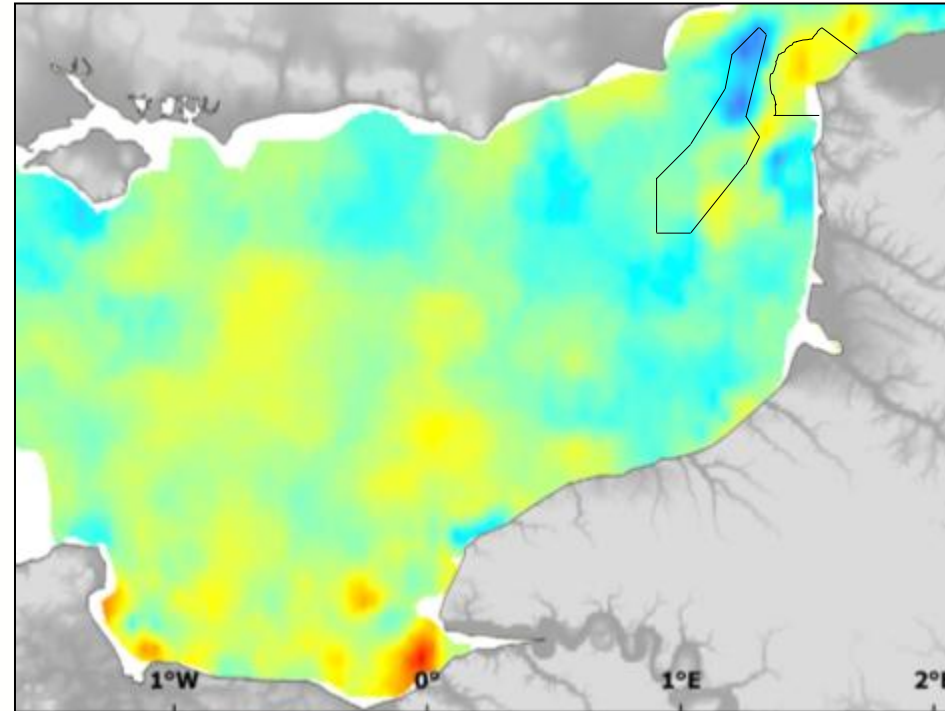


Les zones sablo-vaseuses côtières : Des habitats riches et diversifiés



***Diversité des invertébrés
dans les sédiments.***

Campagnes RCP 71-76 ,Cabioch L., Gentil F. et al. in CHARM II.



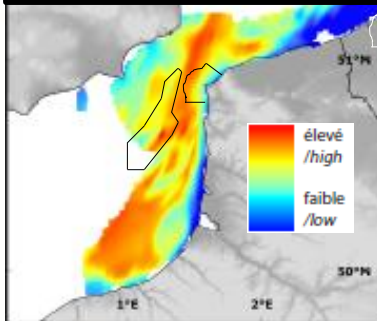
***Densité des invertébrés
dans les sédiments.***

Des zones de frai ?



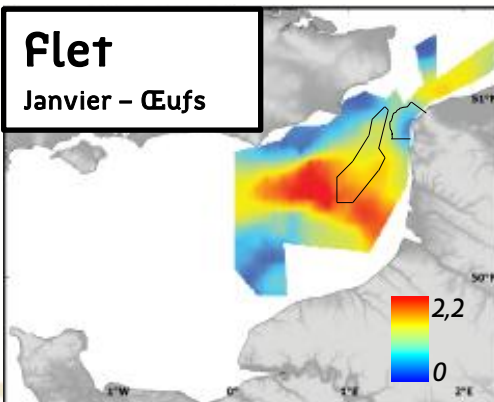
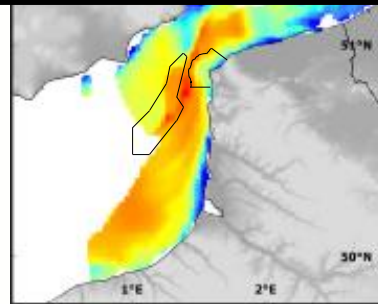
Ammodytidae

Larves (avril/mai)



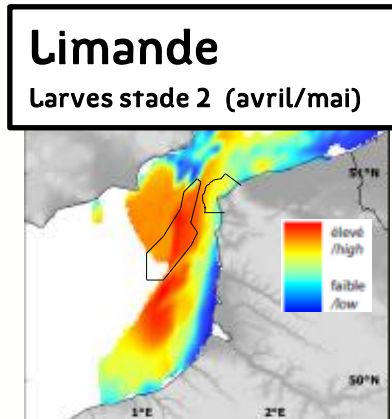
Callyonimidae

Larves – Stade 2 (avril/mai)



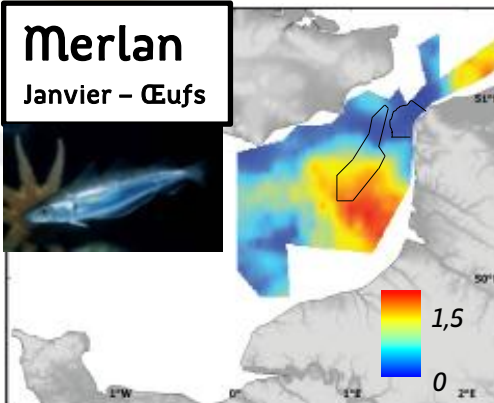
Flet

Janvier – Œufs



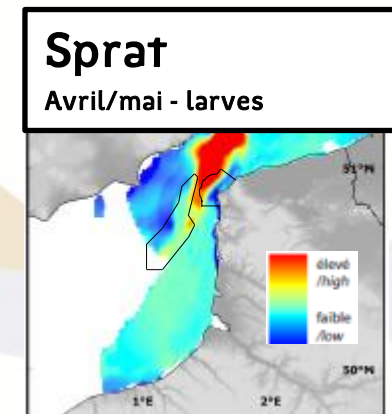
Limande

Larves stade 2 (avril/mai)



Merlan

Janvier – Œufs



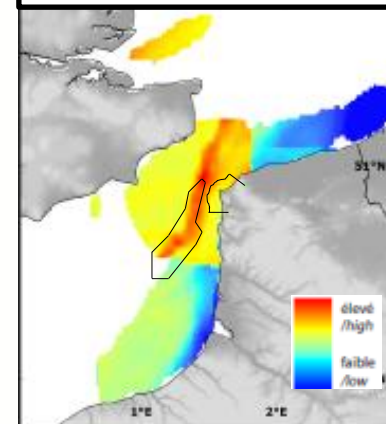
Sprat

Avril/mai - larves



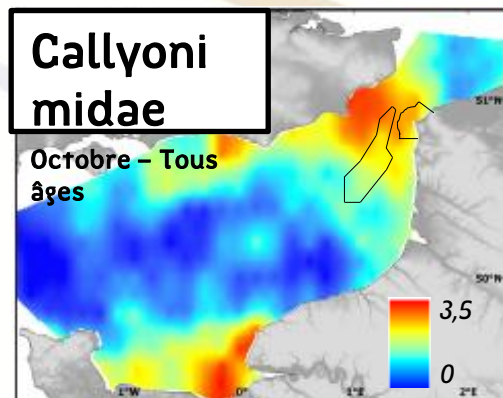
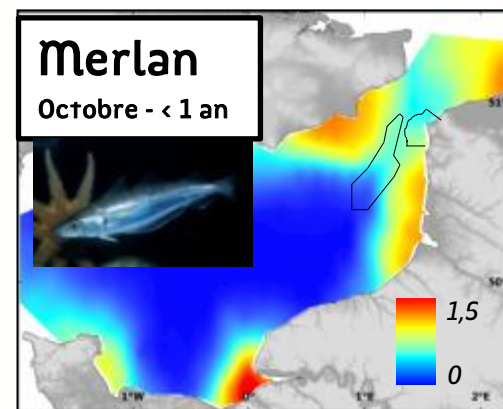
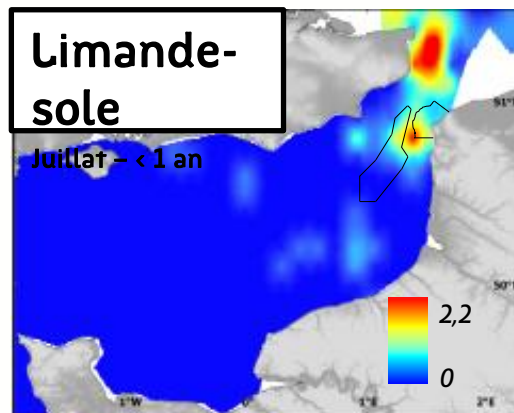
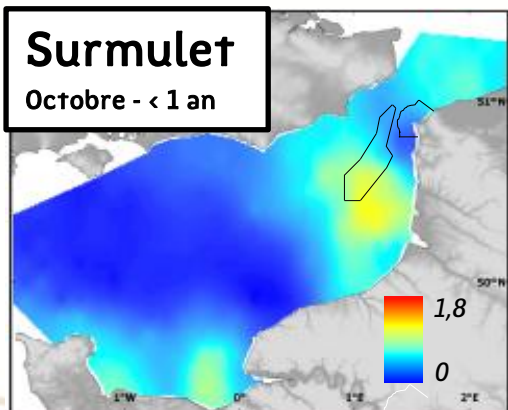
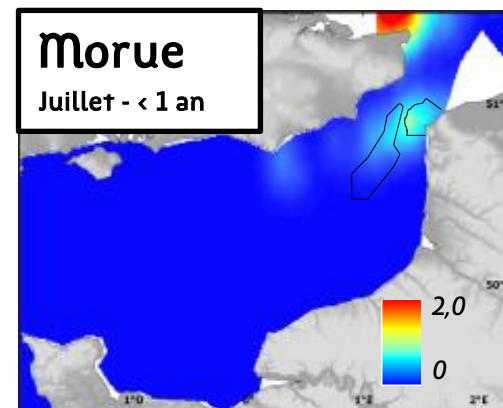
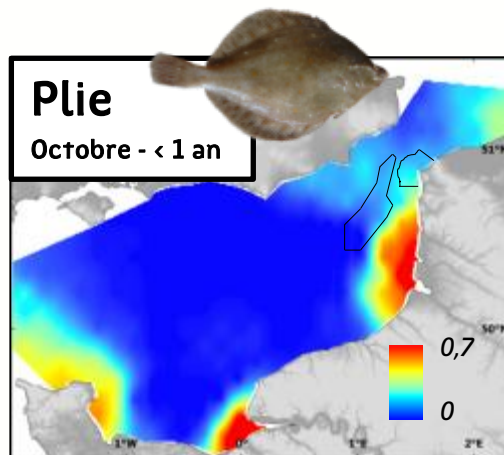
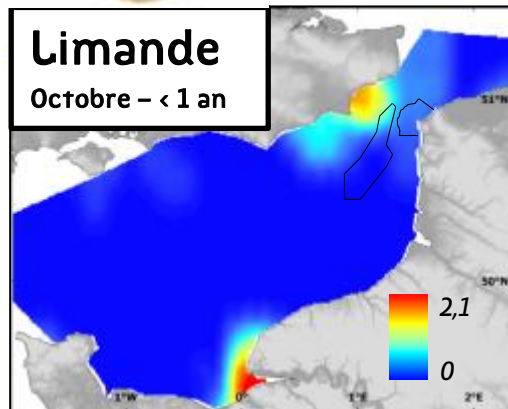
Gobiidae

Larves stade 2 (avril/mai)



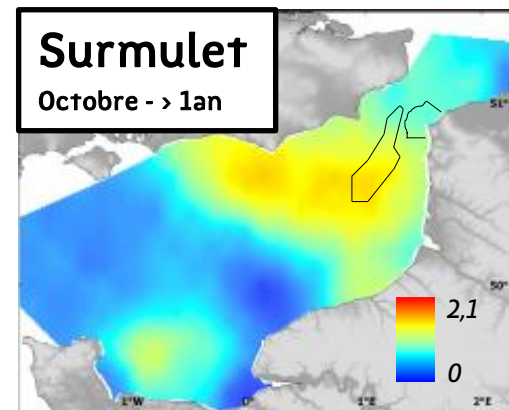
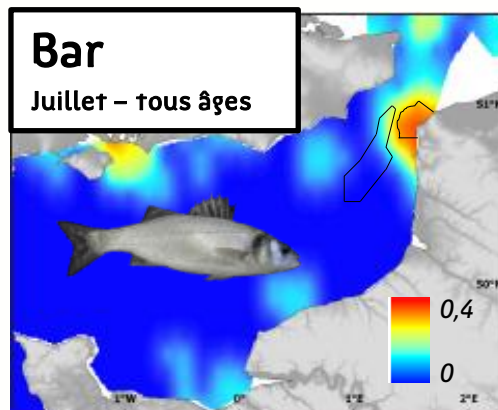
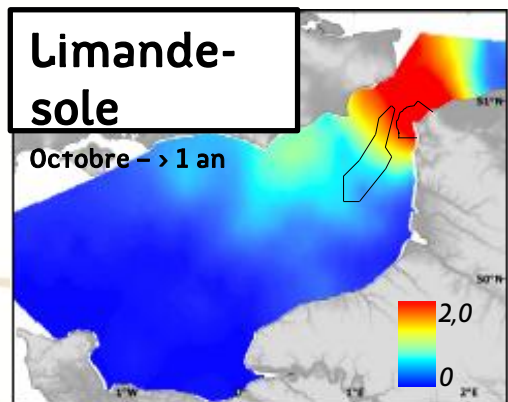
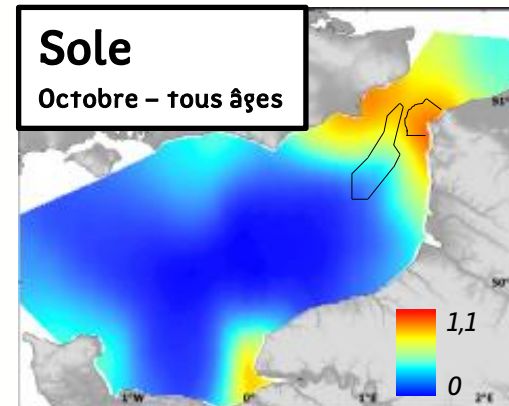
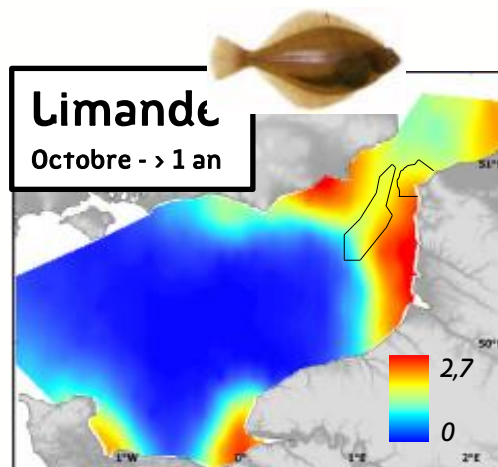
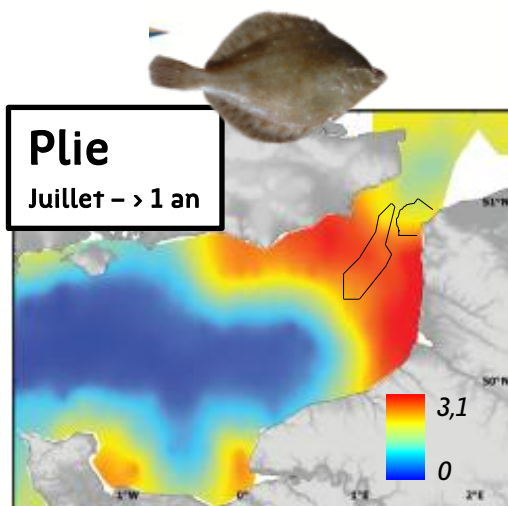
*Atlas des Habitats des Ressources
Marines de la Manche Orientale
CHARM II*

Une fonction de nurricerie ?



*Atlas des Habitats des Ressources
Marines de la Manche Orientale
CHARM II*

Des zones de concentration - Partie 1/2



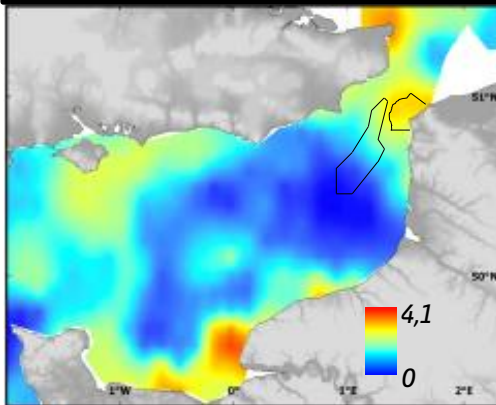
*Atlas des Habitats des Ressources
Marines de la Manche Orientale
CHARM II*



Des zones de concentration – Partie 2/2

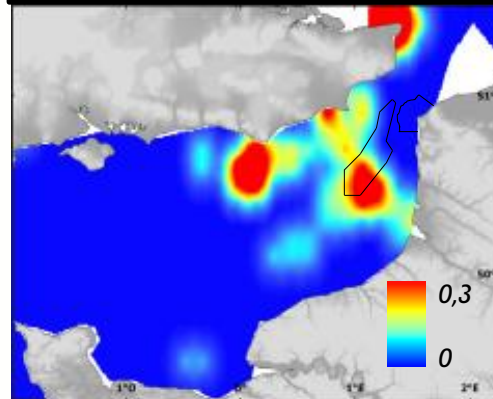
Tacaud commun

Juillet – tous âges



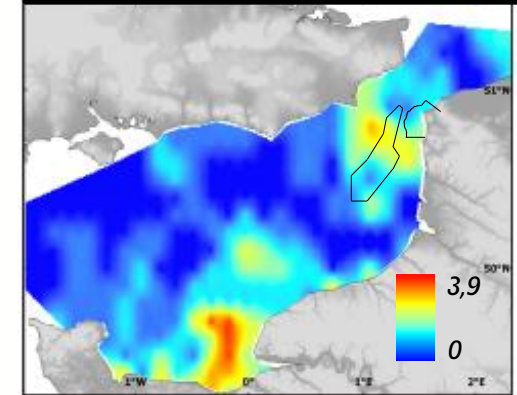
Raie bouclée

Juillet – > 1 an



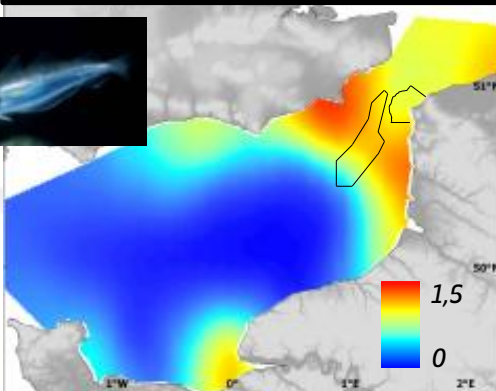
Anchois

Octobre – tous âges



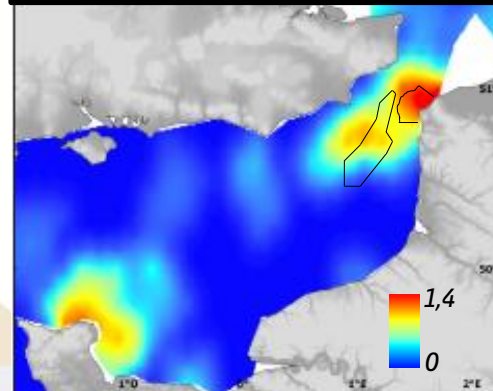
Merlan

Octobre - > 1 an



Morue

Juillet - > 1 an



*Atlas des Habitats des
Ressources Marines de la
Manche Orientale CHARM II*



Patrimoine naturel

Contexte physique

Habitats d'intérêt communautaire

Espèces d'intérêt communautaire

Récifs Gris Nez – Blanc Nez (SIC)
Cap Gris Nez (ZPS)



Les espèces du site

Marsouin commun



Phoque gris

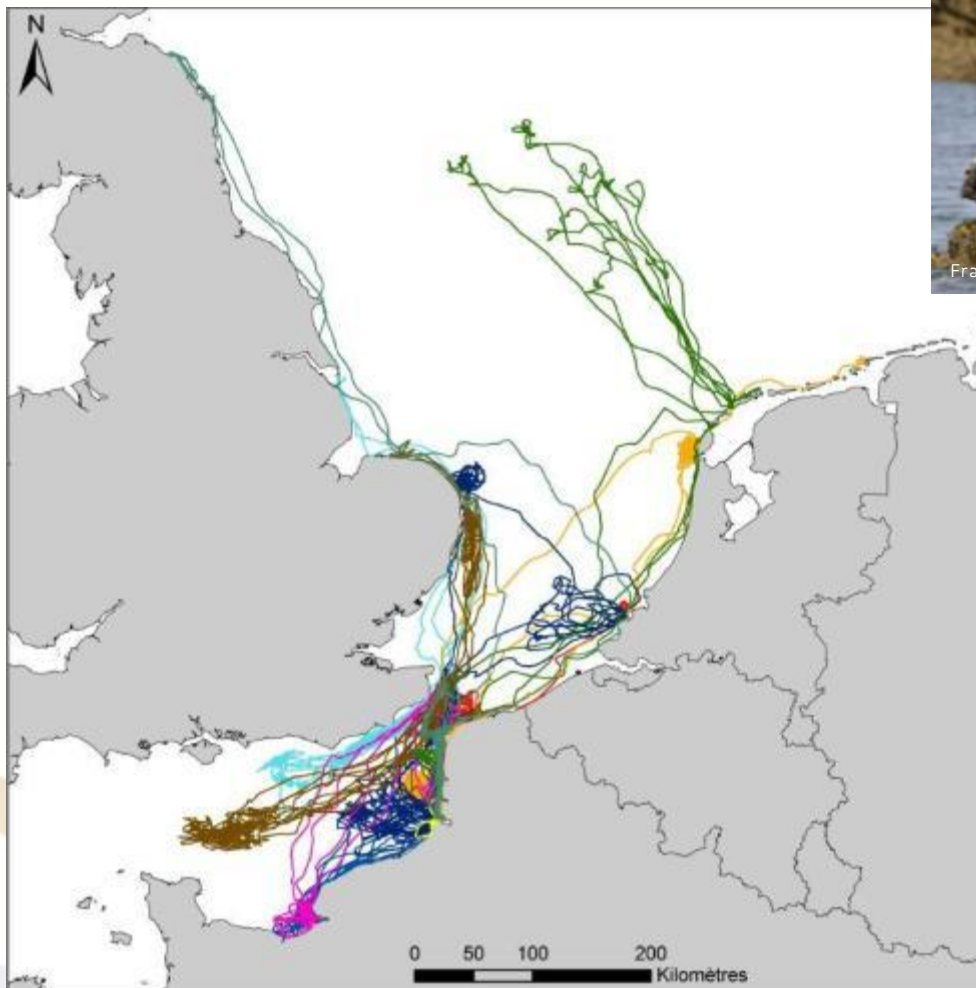


Phoque veau-marin





Les Pinnipèdes



François Gally / GECC

Légende

- | | | |
|-------|-------|-------|
| — G01 | — G05 | — G09 |
| — G02 | — G06 | — G10 |
| — G03 | — G07 | — G11 |
| — G04 | — G08 | — G12 |





Les Cétacés

Responsabilité nationale/façade vis-à-vis des marsouins

Espèces	Effectifs sur le site		Total effectifs nationaux DHFF		Responsabilité de la façade MMN (en % ZEE)	
	En %	Été	Hiver	Été	Hiver	Été
Marsouins	0,1	2,1	9,3	21,9	35	74

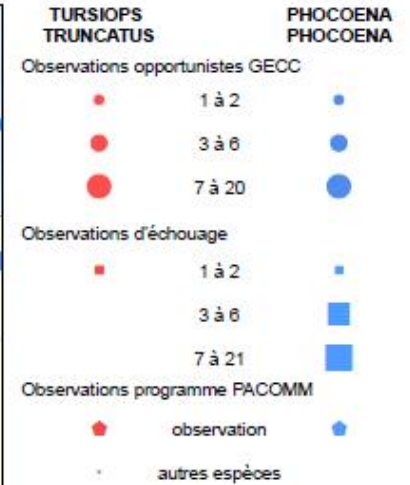
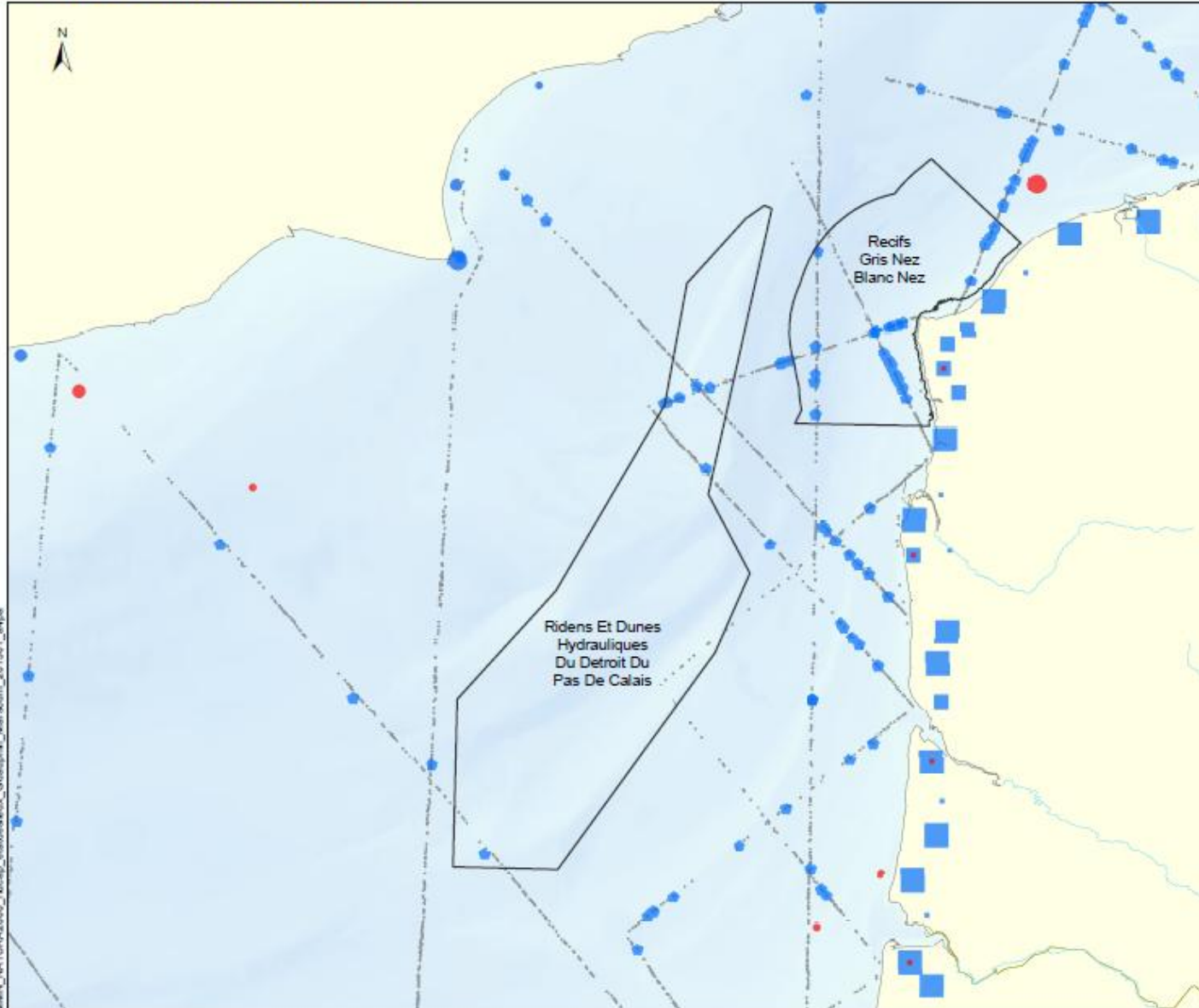
RIDDENS ET RECIFS GRIS-NEZ BLANC-NEZ

Grand Dauphin et Marsouin

Les espèces

EDITEE LE :

01/2015



Aire marine protégée de type international

□ Site d'importance communautaire

Hydrographie

— Rivière principale

0 10 20 kilomètres

0 5 10 milles nautiques

Sources des données :

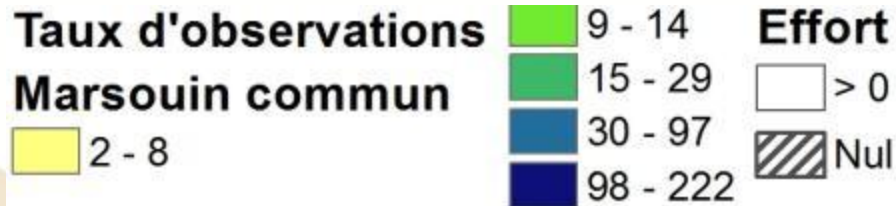
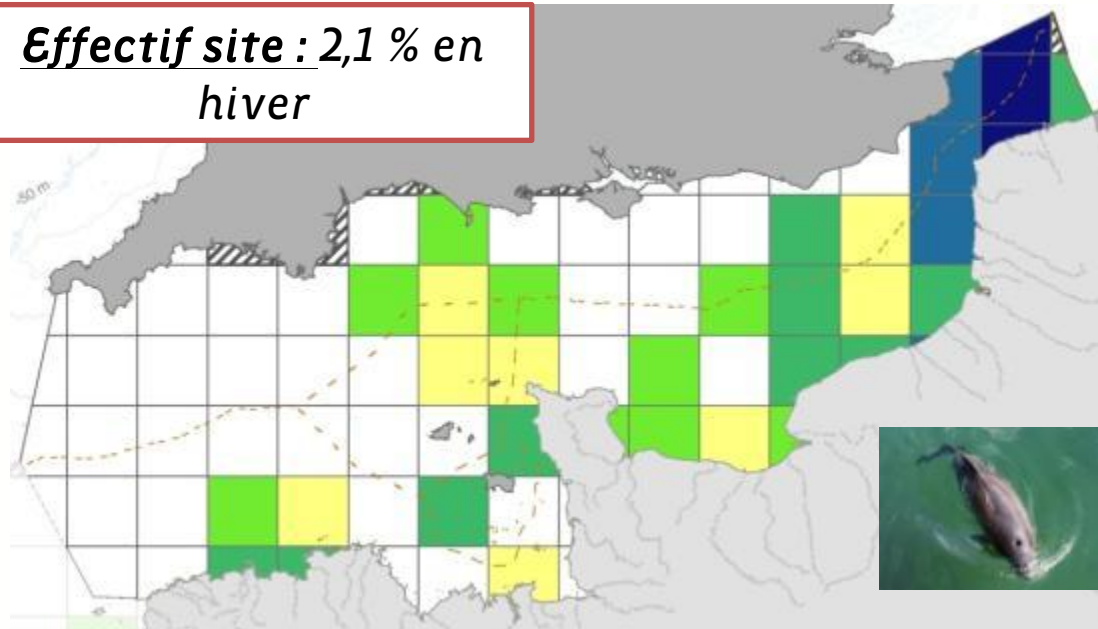
- Observations opportunistes GECC : GECC 1996-2013
- Réseau national d'échouage CRMM 1960-2012
- observation PACOMM : UMS 3462 - UPR 1934 - AAMP
- Nature 2000 : BD AAMP, AAMP 2014
- Hydrographie : BD CARTHAGE® IGN
- Trait de côte français : Trait de côte Hélobit © IGN-SHOM 2007
- Trait de côte anglais : Agence Européenne de l'Environnement
- Bathymétrie : SHOM/Themer

Système de coordonnées : Lambert 93 / RGF93 / IAG GRS 1980



Les cétacés

**Effectif site : 2,1 % en
hiver**



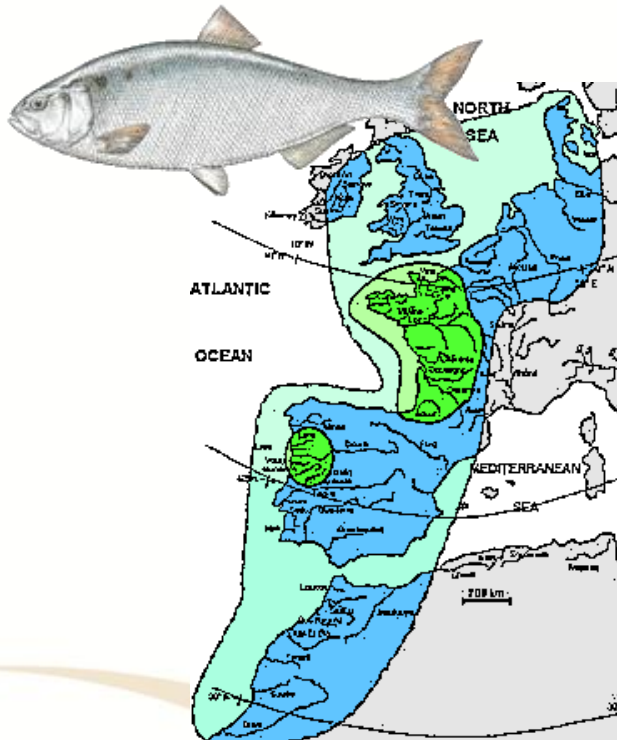
Taux d'observations de marsouins.

Programme PACOMM hiver 2012

(Univ La Rochelle, CNRS, AAMP).



Les poissons migrateurs



Répartition mondiale de la Grande alose, passée (bleu) et actuelle (vert).
(Boglinière et al 2003)

Présents en contact ou dans le site :

- Grande Alose (1102)
- Alose feinte (1103)



- Lamproie marine (1095) [peu]



- Lamproie de rivière (1099) [peu]



Photo : WIKIPEDIA

Peu de connaissances de ces espèces en mer (Campagnes CGFS d'Ifremer, ObsMer) :

Données locales à ajouter à l'État des lieux



Les oiseaux de la ZPS

49 espèces

- Autour des palombes
- Plongeon : catmarin, arctique et imbrin
- Spatule blanche
- Cigogne blanche
- Fuligule milouinan
- Bondrée apivore
- Balbuzard pêcheur
- Faucon : émerillon, pèlerin
- Grue cendrée
- Hibou des marais
- Martin-pêcheur d'Europe
- Pie-grièche écorcheur
- Grèbes : huppé, jougris, esclavon, à cou noir
- Milan : noir et royal
- Busard : Saint-Martin, des roseaux
- Alouette lulu
- Guillemot de Troil
- Pingouin torda
- Macareux moine
- Canard pilet
- Oie : rieuse et cendré
- Macreuse : brune et noire
- Eider à duvet
- Harle : huppé et piette
- Aigrette garzette
- Butor étoilé
- Pluviers : argenté et doré
- Bécasseau : violet, sanderling et variable
- Barge rousse
- Courli : corlieu et cendré
- Avocette élégante
- Bernache : nonnette, cravante
- Huîtrier pie
- Vanneau huppé
- Chevalier : combattant et sylvain
- Echasse blanche
- Gravelot à collier interrompu
- Grand gravelot
- Petit gravelot
- Fulmar boréal
- Puffins cendré et des Anglais
- Pétrel tempête
- Cormoran huppé
- Grand cormoran
- Fou de Bassan
- Labbe : pomarin, parasite
- Grand labbe
- Sterne : cauzek, pierregarin, arctique, naine et de Dougall
- Mouette : tridactyle et mélanocéphale
- Guifette : moustac et noire

Enjeux

-> Migration

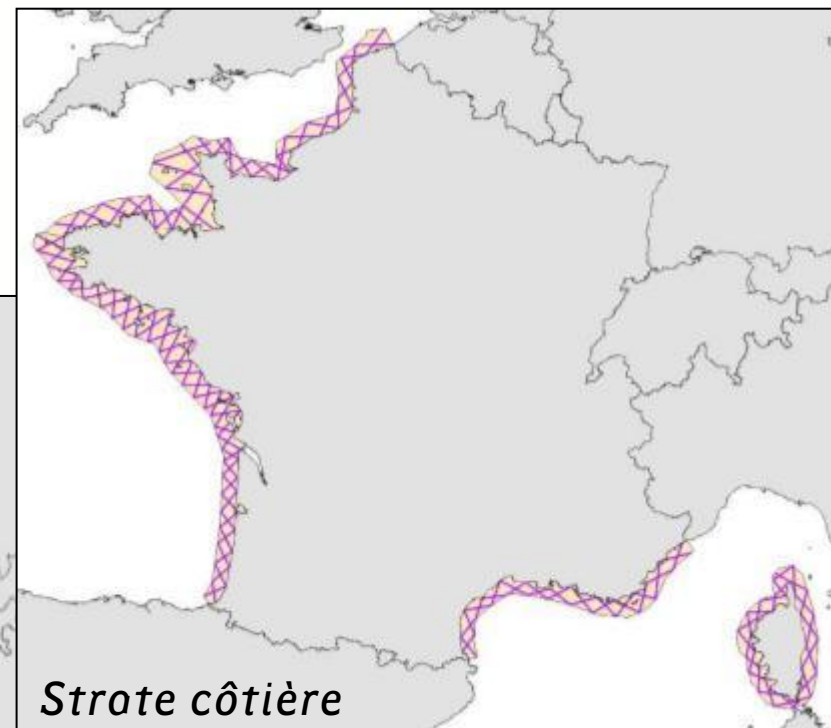
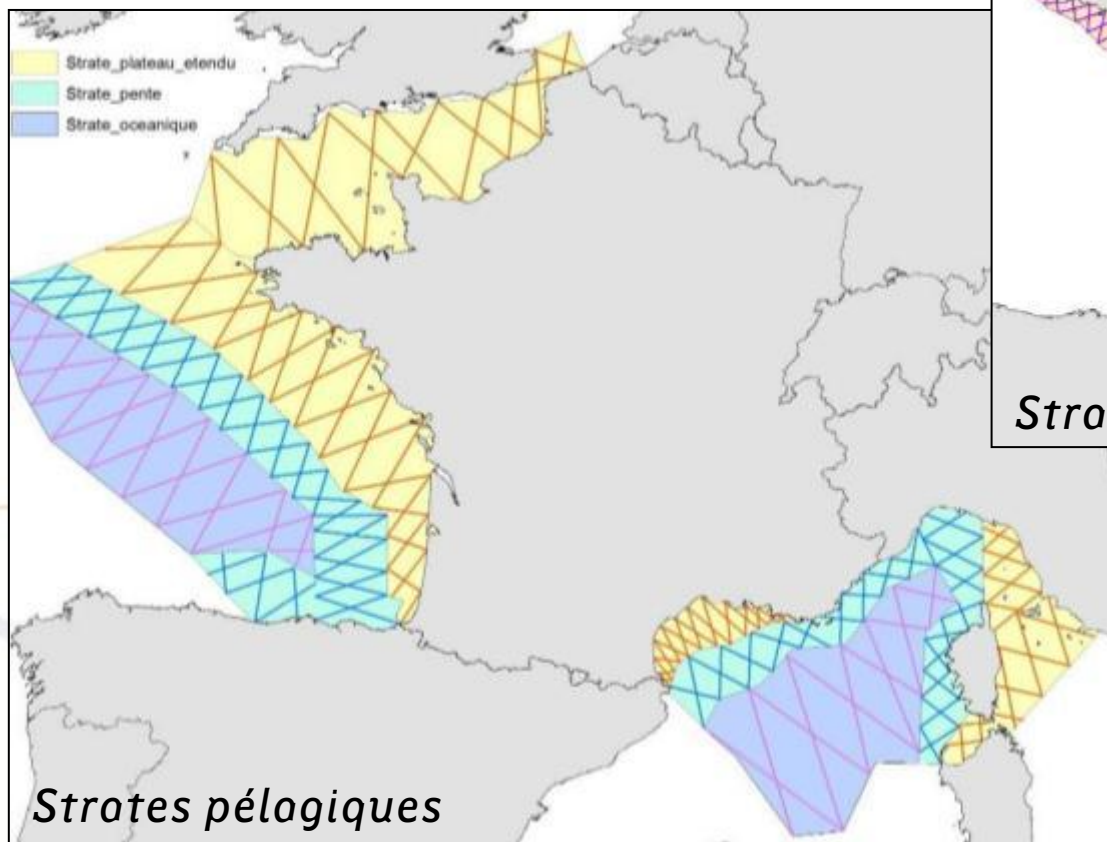
-> Oiseaux marins (stationnement + alimentation) à toutes saisons

Légende :

- Espèce présente mais population non significative (PSD)



Marché oiseaux mammifères : 2011 – 2013 AAMP



*1 Survol en été 2013
1 Survol en hiver 2013
1 Survol en hiver 2014
=> Résultats en P/A en 2013 et
habitats préférentiels en 2014*



Responsabilité nationale/façade vis-à-vis des espèces

Espèces	Effectifs sur le site		Total effectifs nationaux DO		Responsabilité de la façade MMN (en % ZEE)		
	En %	Été	Hiver	Été	Hiver	Été	Hiver
<i>Fou de Basson</i>		0,2	1,1	14,8	22,1	37	36
<i>Fulmar</i>		0,2	0,4	2,8	7,6	5	28
<i>Goélands Noirs</i>		0,6	2,1	31,3	30,1	38	53
<i>Mouettes mél/rie</i>		1,2	0,9	33,6	19,0	?	?
<i>Sternes</i>		0,7	0,1	40,9	40,6		
<i>Cormorans</i>		1,4	1,2	47,1	52,9	60	61
<i>Plongeurs</i>		-	1,7	-	34,5	-	96
<i>Marsouins com.</i>		0,2	3,9	10,5	33,3	35	74



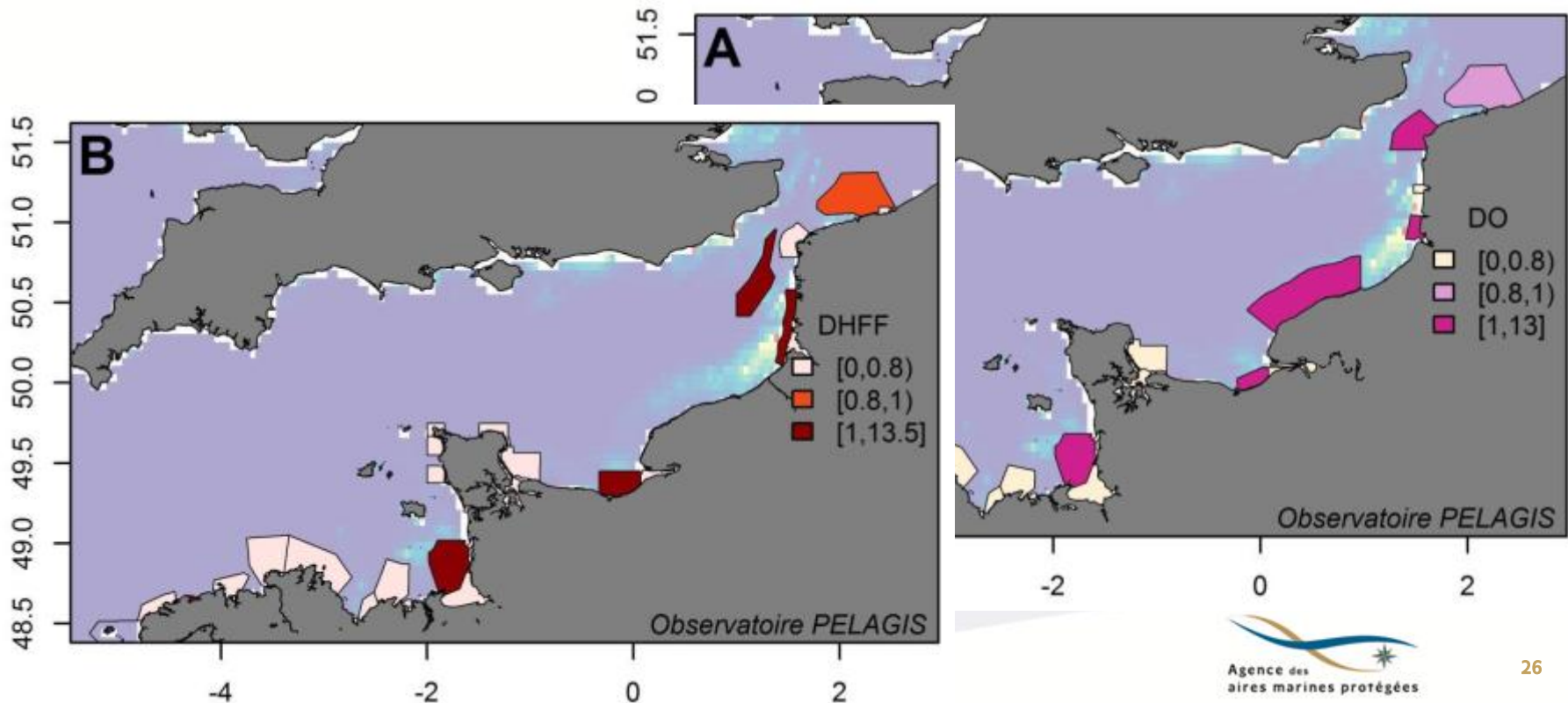
Enjeu : les oiseaux

Hiver

Plongeurs

Proportions de la population de plongeurs des eaux sous juridiction française (ZEE) présents dans chaque Aire Protégée (en %).

- A: réseau Natura 2000 de la Directive Oiseaux,
- B : réseau Natura 2000 de la Directive Habitat Faune-Flore,





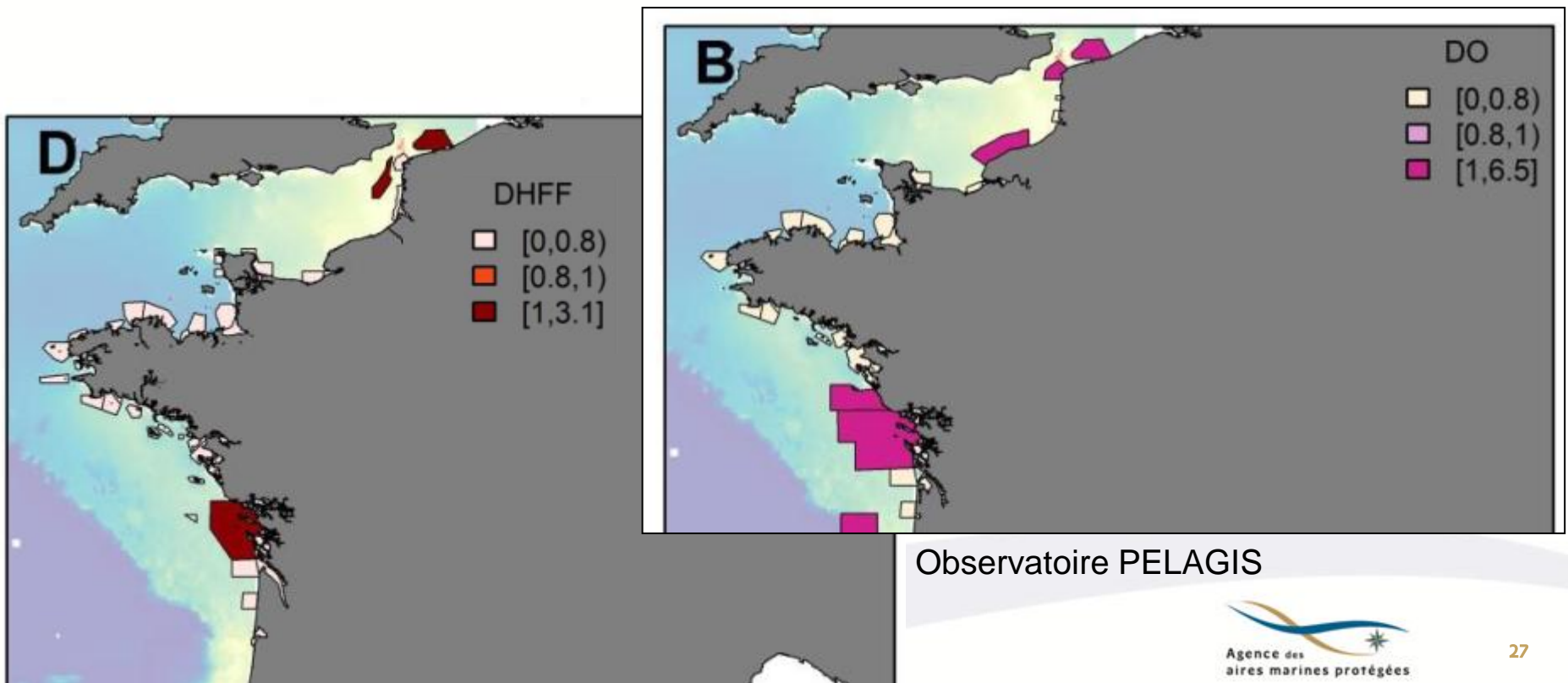
Enjeu : les oiseaux

Hiver

Fou de Bassan

Proportions de la population de fou de Bassan des eaux sous juridiction française (ZEE) présents dans chaque Aire Protégée (en %).

- B : réseau Natura 2000 de la Directive Oiseaux,
- D : réseau Natura 2000 de la Directive Habitat Faune-Flore,



Observatoire PELAGIS



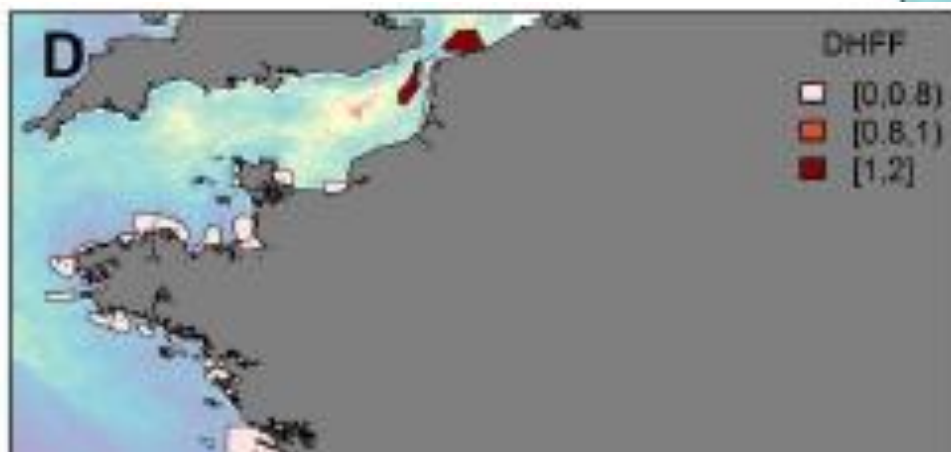
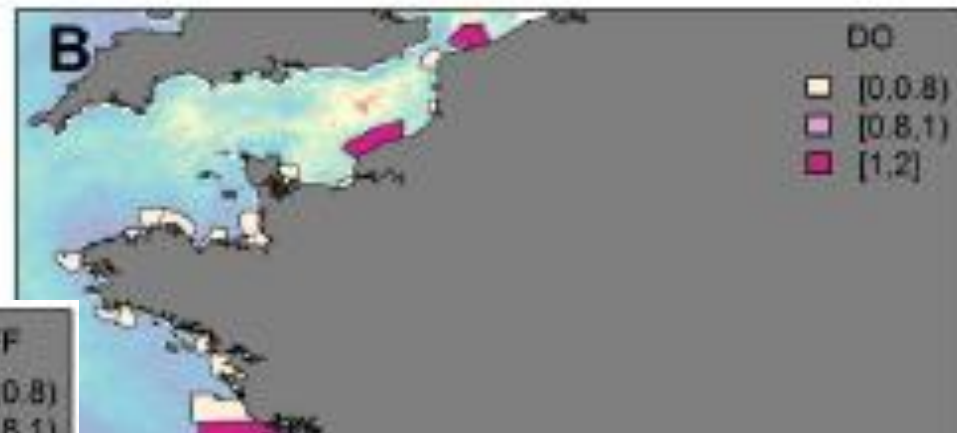
Enjeu : les oiseaux

Hiver

Fulmar boréal

Proportions de la population de fulmar boréal eaux sous juridiction française (ZEE) présents dans chaque Aire Protégée (en %).

- B : réseau Natura 2000 de la Directive Oiseaux,
- D : réseau Natura 2000 de la Directive Habitat Faune-Flore,

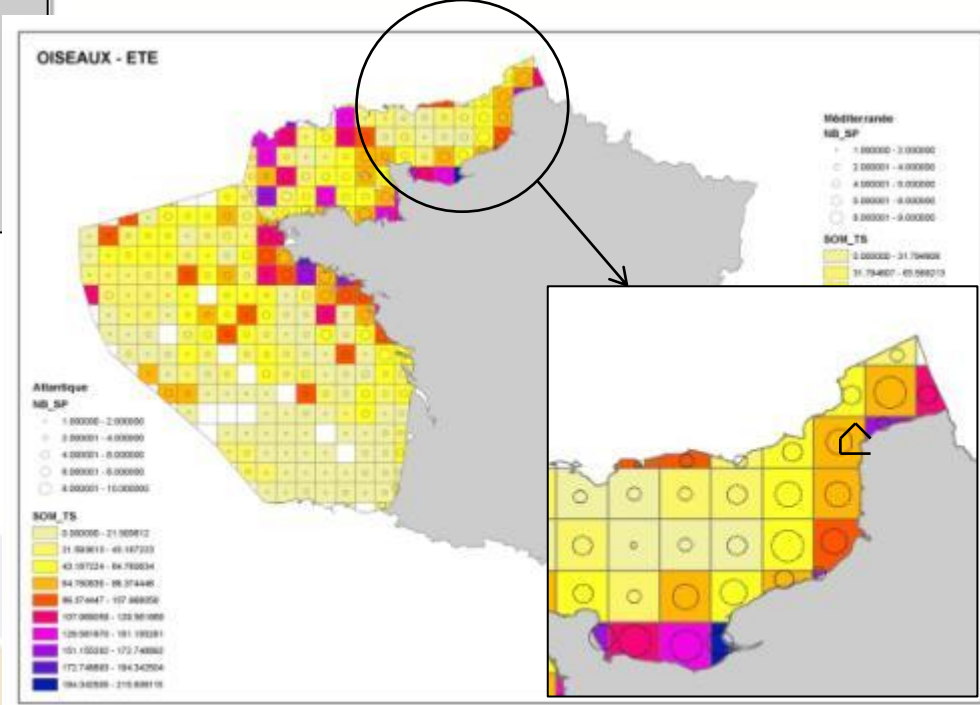
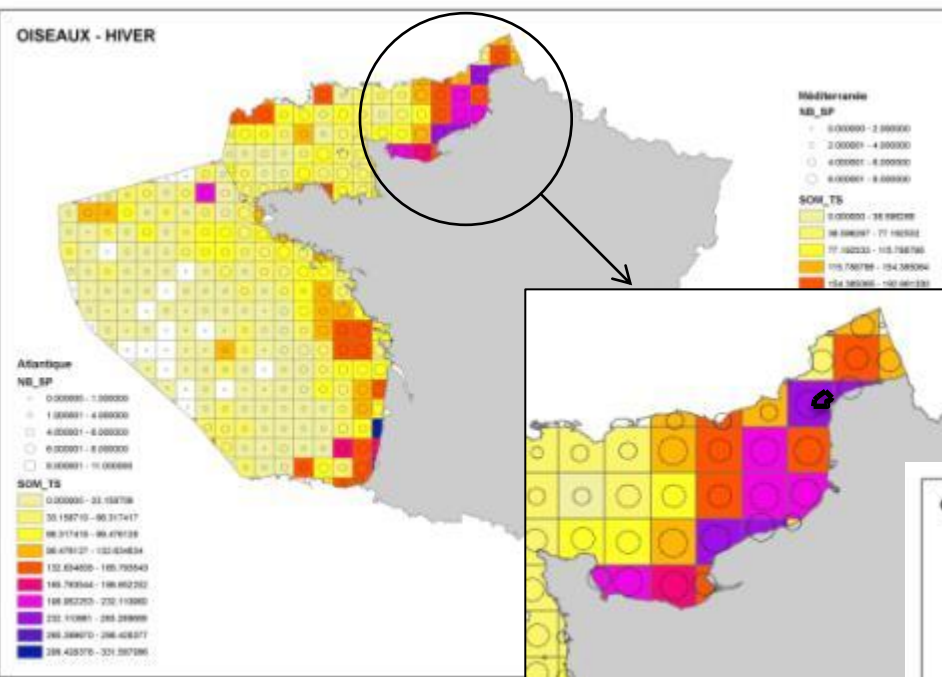


Observatoire PELAGIS



Enjeu : les oiseaux

Hivernage : Site très important



Estivage : site dans la moyenne
 En été, une fréquentation moins importante (4 fois moins d'oiseaux en Manche)



Usages

Récifs Gris Nez – Blanc Nez (SIC)
Cap Gris Nez (ZPS)



Sur les sites ou à proximité

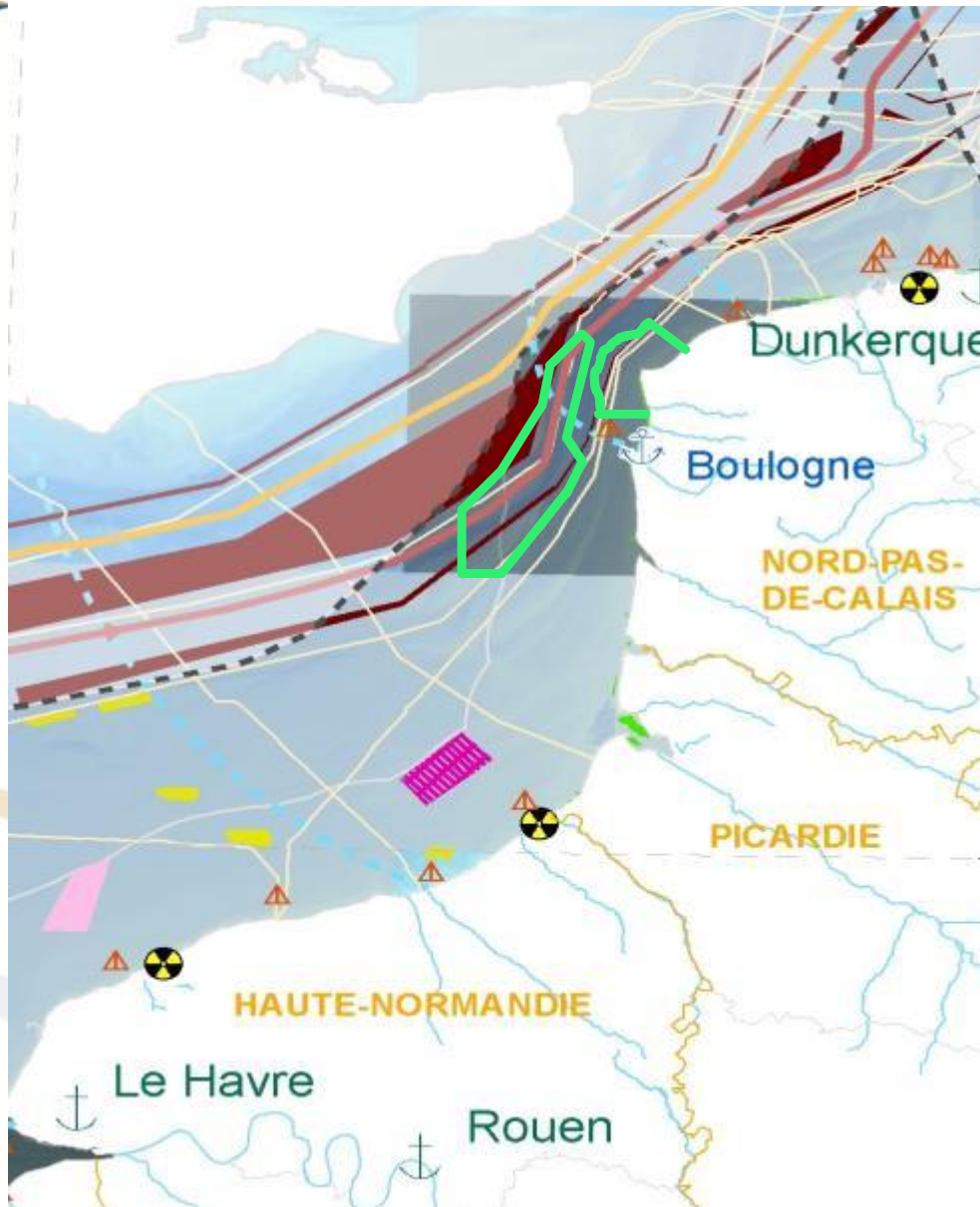
- ▲ Transport maritime (marchandises et passagers)
- ▲ Activités industrielles
- ▲ Port de commerce
- ▲ Port de pêche
- ▲ Pêche professionnelle
- ▲ Activités de loisir
- ▲ Agriculture
- ▲ Défense nationale et action de l'État en mer



Laurent Mignaux / MEDDE-MLETR



Principaux usages et ressources du milieu marin



EDITEE LE :

05/2013

TRAFIC MARITIME

- dispositifs de séparation du trafic de transport maritime (marchandises)
- flux de transport ascendant
- flux de transport descendant
- flux de passagers
- grands ports maritimes

PECHE ET AQUACULTURE

- principaux ports de pêche (ventes >10000 euros en Halles à marée)
- cultures marines
- principaux secteurs d'activités de pêche (en nombre de mois-navire >400)

INDUSTRIES (EMR ET GRANULAT)

- concession d'extraction de granulats (expérimental)
- concessions d'extraction de granulats
- sites d'immersion de sédiments
- zones sélectionnées pour le développement de l'énergie éolienne
- zones de 2e appel d'offres à projet éolien en mer
- site expérimental de production d'énergie hydrolienne
- zone de potentiel hydrolien étudiée
- centrales nucléaires
- usine de retraitement de déchets nucléaires
- principaux câbles sous-marins

Délimitations maritimes

- Limites des sous-régions marines européennes (mer territoriale et zone économique exclusive française)

Sources des données et notice d'accompagnement de la carte

Système de coordonnées : Lambert 93 / RGF93 / IAG GRD 1980



Transports



✦ Transport maritime

- **Le détroit du Pas-de-Calais** : l'une des voies maritimes les plus fréquentées au monde (plus de 400 navires par jour, soit $\frac{1}{4}$ du trafic mondial) - proximité des ports du range nord européen (porte-conteneur et pétrolier)
- **Rail du Pas de Calais**, 1^{er} Dispositif de Séparation de Trafic (DST) approuvé par l'OMI au début des années 70.

✦ Importants ports de commerce à proximité

- Port de Boulogne, 1^{er} port de pêche français important et 1^{er} centre européen de transformation du poisson .
- Port de Calais, 4^{ème} port français de fret de marchandises et 1^{er} port de passagers.
- Port de Douvres (UK) port de passager et de fret de marchandises principalement



Activités industrielles

- **Éolien offshore** : phase d'identification des sites propices sur la façade Manche-est Mer du Nord lancé par l'État le 7 juillet 2014 dans le cadre d'un éventuel 3^{ème} appel d'offres national pour l'éolien (posé et flottant).
- **Pas d'extraction de granulats marins** mais un **site d'immersion des sédiments** du port de Boulogne-sur-Mer à proximité immédiate des deux Caps.
- **Câbles d'interconnexion sous-marine**: Câbles sous-marins de télécoms > TAT 14 I, Sea-Me-We 3 et Rioja 2.

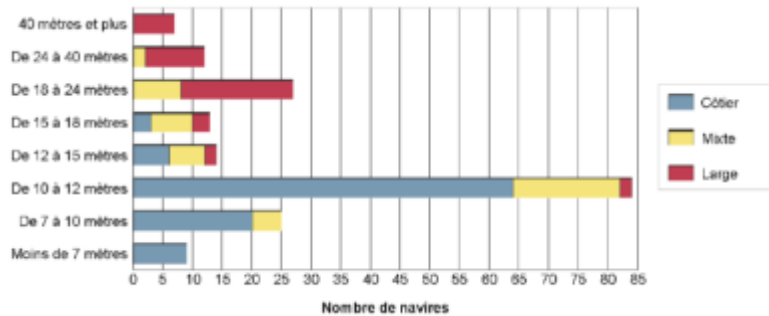


Pêche professionnelle

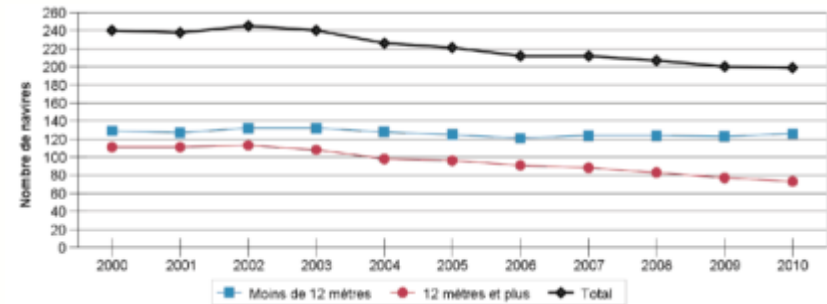
1/4

- 200 navires recensés en région Nord-Pas de Calais (plus de 70 % des navires < 15 m), et 757 marins

Répartition des navires par catégorie de longueur et par rayon d'action (2010)



Evolution du nombre de navires de 2000 à 2010 par catégorie de longueur (2010)



Nombre de licence de pêche (2012)

	Licence bar	Licence bulot	PPS Crustacés	PPS CSJ	Licence fileyeur pur	Licence fileyeur polyvalent	PPS Cabillaud
Contingent régional	53	10	210	59	80	41	Défini par un contingent KW par engin et par zone
Nbre de licences délivrées en 2012	53	10	126	49	79	36	



Pêche professionnelle

2/4

Une diversité des métiers pratiqués

- Des chalutiers
- Des fileyeurs
- Des ligneurs
- Des polyvalents

Les navires hors-région et étrangers

- Présence de navires venant de Haute-Normandie
- Présence de navires étrangers: belges et hollandais principalement. Chalut à perche, senne danoise.

 Droits historiques dans les 6-12 milles.



Pêche professionnelle

3/4

Réglementation

UE	Politique Commune de la Pêche	TAC et quota
		Encadrement de l'effort de pêche
		Contrôle, suivi des captures (VMS, log-book...)
		Mesures techniques (sélectivité, tailles minimales, ...)
		Droits historiques pour les navire étrangers
	Plan cabillaud	
Etat	National	Tailles minimales, ...
	Régional	Accès dans les 3 milles nautiques
Professionnels	CRPMEM, CNPMEM	Licences fileyeurs, bar, coquille Saint Jacques, Bulot, Crustacés



Pêche professionnelle

4/4

Méthode

- Réalisation d'un diagnostic socio-économique: les acteurs, la réglementation et une description par engin utilisé, avec spatialisation. Données utilisées: fiches « pêche » (données SIH/DPMA), Valpena;
- Mise en œuvre de la Méthode d'évaluation des risques de dégradation des habitats naturels et des espèces d'intérêt communautaire par les activités de pêche maritime. Données utilisées: : fiches « pêches », données VMS (navires > 12 mètres), Valpena et enquêtes à prévoir si nécessaire ;
- Proposition et définition des mesures de gestion appropriées au sein du site Natura 2000 pour permettre une pratique des activités de pêche compatible avec le maintien ou, le cas échéant, le rétablissement du bon état de conservation des habitats et espèces d'intérêt communautaire.



Activités de loisir

- ✦ **Pêche de loisir**
 - ▲ *Pêche à pied*
 - ▲ *Pêche embarquée*
 - ▲ *Pêche sous-marine*

- ✦ **Navigation de plaisance**

- ✦ **Plongée scaphandre**

- ✦ **Sport nautiques**

- ✦ **Vol libre, aéromodélisme**

- ✦ **Autres**



L'Etat

✦ Actions de l'état en mer

- ▲ Sécurité maritime et sauvetages (CROSS Gris Nez)
- ▲ Prévention et lutte contre les pollutions (CROSS Gris Nez)
- ▲ Surveillance et contrôle des pêches (Police des pêches maritimes)
- ▲ Restrictions locales de certains usages sur les sites (mouillage, dragage, plongée)

✦ Défense nationale

- ▲ Navigation maritime
- ▲ Détections, communication
- ▲ Etc.

⇒ Référentiel technique (Agence des AMPs)





5. Organisation, calendrier, méthode



Barge rousse (*Limosa lapponica*), Pauline Poisson / Agence des aires marines protégées

Récifs Gris Nez – Blanc Nez (SIC)
Cap Gris Nez (ZPS)



Rivage rocheux au Cap Gris-Nez, Laurent Mignaux / MEDDE-MLETR

Comité de Pilotage – 28 janvier 2015 –
Communauté d'Agglomération du Boulonnais





Méthodologie d'élaboration du DOCOB

Phase 1 : Elaboration état des lieux

Recueil et synthèse des connaissances sur :

- ✓ **le patrimoine naturel (AAMP)** : bibliographie, acquisition de connaissances (Cartham, Pacomm, études locales), entretiens/collaborations ;
- ✓ **les usages (AAMP et CRPMEM NPC-Picardie)** : recueil et synthèse de données, acquisition données complémentaires (entretiens, enquêtes)

⇒ **Groupes de travail (présentation / discussion)**

⇒ **COPIL n°2 (validation)**

Phase 2 : Hiérarchisation des enjeux, identification des menaces, définition des objectifs, réalisation de l'Analyse du Risque de dégradation des habitats par les activités de pêche, croisement des enjeux

⇒ **Groupes de travail (présentation / discussion)**

⇒ **COPIL n°3 (validation)**



Méthodologie d'élaboration du DOCOB

Phase 3 : Définition mesures et dispositifs de suivi et d'évaluation

- ⇒ Groupes de travail (présentation / discussion)
- ⇒ COPIL n°4 (validation)

A chaque étape du DOCOB, possibilité aux membres des GT et COPIL de porter à connaissance tout élément utile à l'élaboration du DOCOB

=> Démarche participative



Méthodologie d'élaboration du DOCOB

Constitution des Groupes de Travail (GT)

- ✓ GT Patrimoine naturel
- ✓ GT Usages
- ✓ GT Mesures de gestion
- ✓ GT Suivis et évaluation

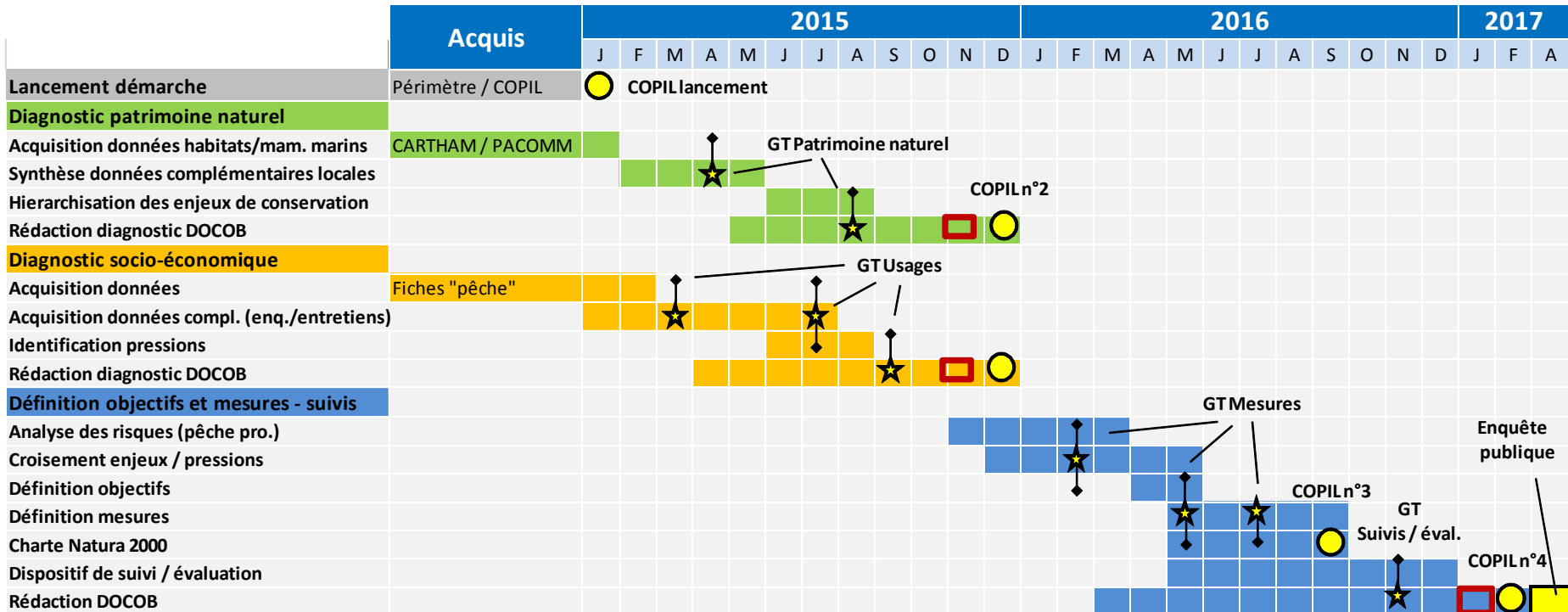
Inscription sur la liste des GT Patrimoine et Usages lors des COPIL (feuille qui circule) :
sur la base du volontariat

2 à 4 réunions envisagées par GT au cours de l'élaboration du DOCOB



Calendrier prévisionnel

Planning prévisionnel – Site Natura 2000 de la région des Caps (version janvier 2015)



Présentation/discussion GT
 Passage en CSRPN
 Validation COFIL





Remerciements

Les données utilisées proviennent des organismes suivants :



Nous remercions également pour leur contribution :

