



# Récifs et marais arrière-littoraux du cap Lévi à la pointe de Saire - *Partie subtidale*

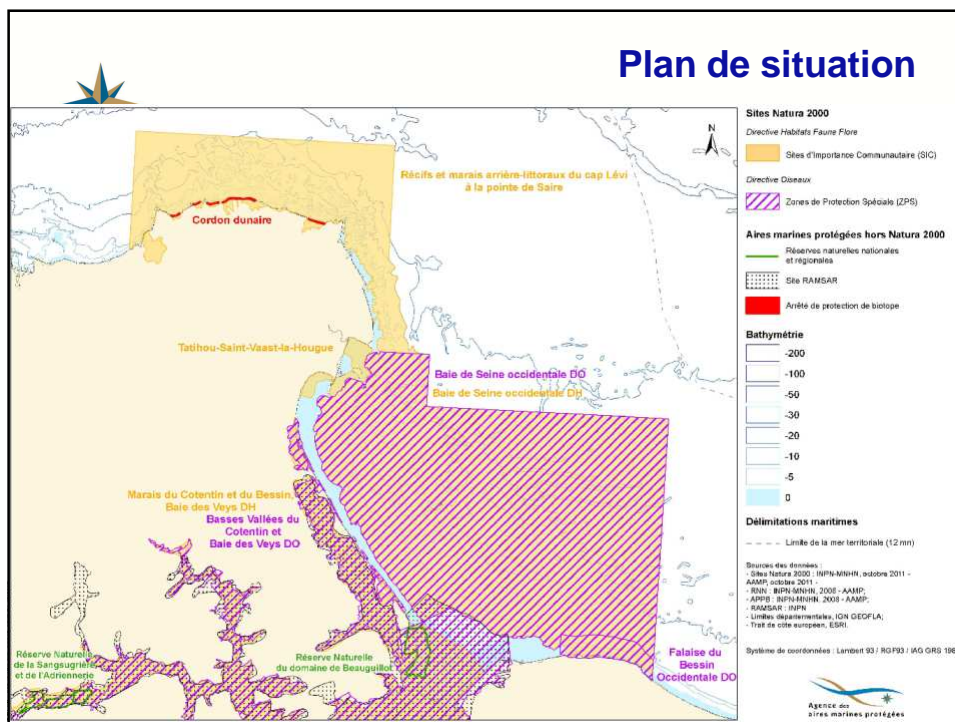
\*

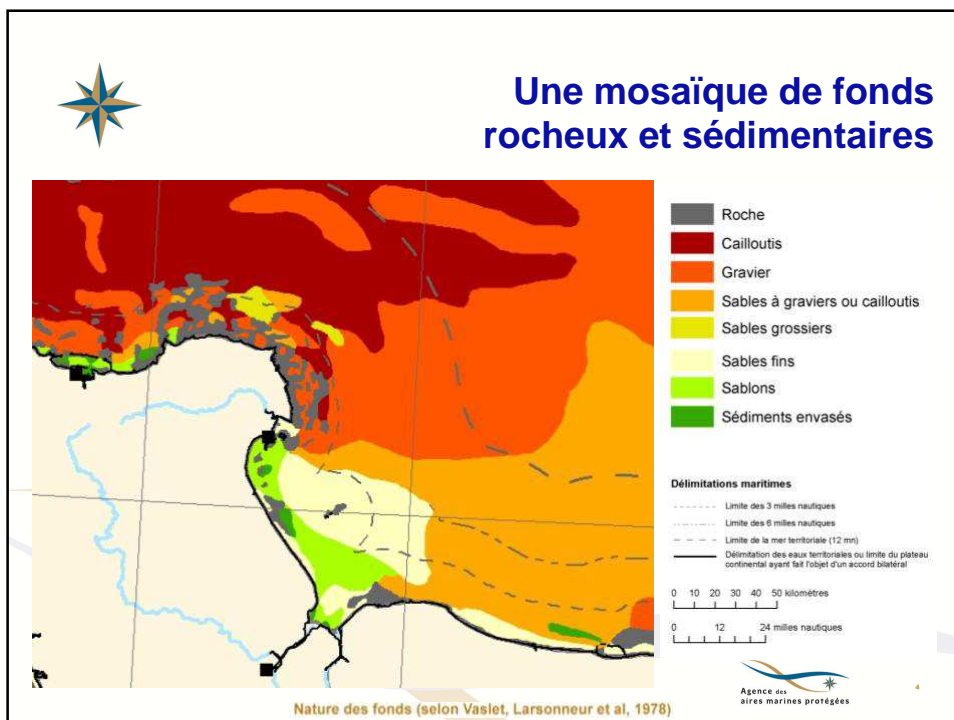
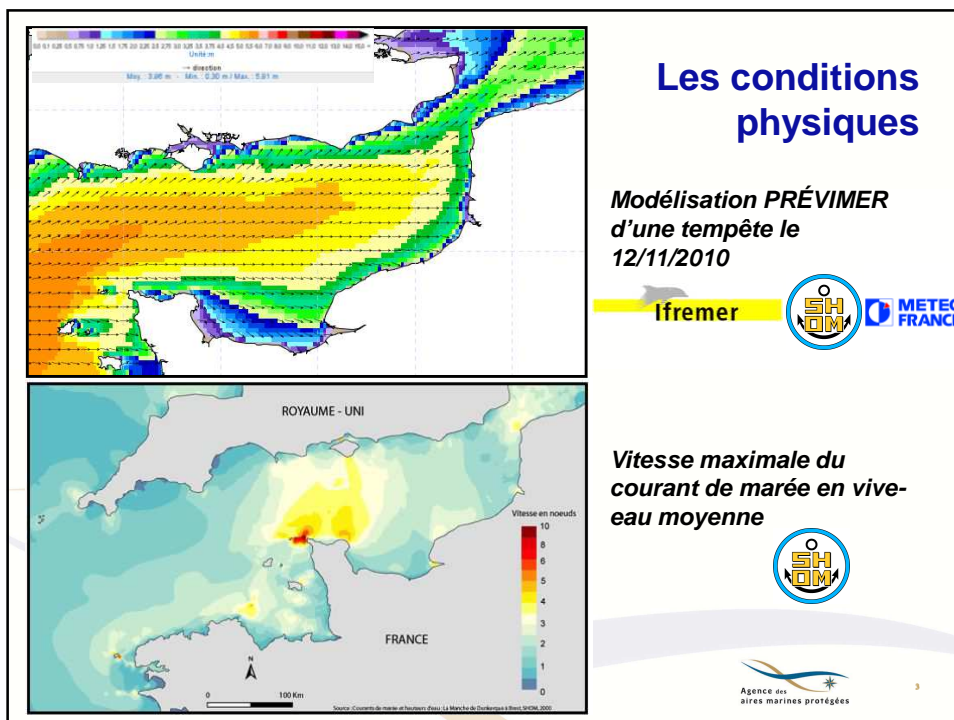
## Diagnostic du patrimoine naturel

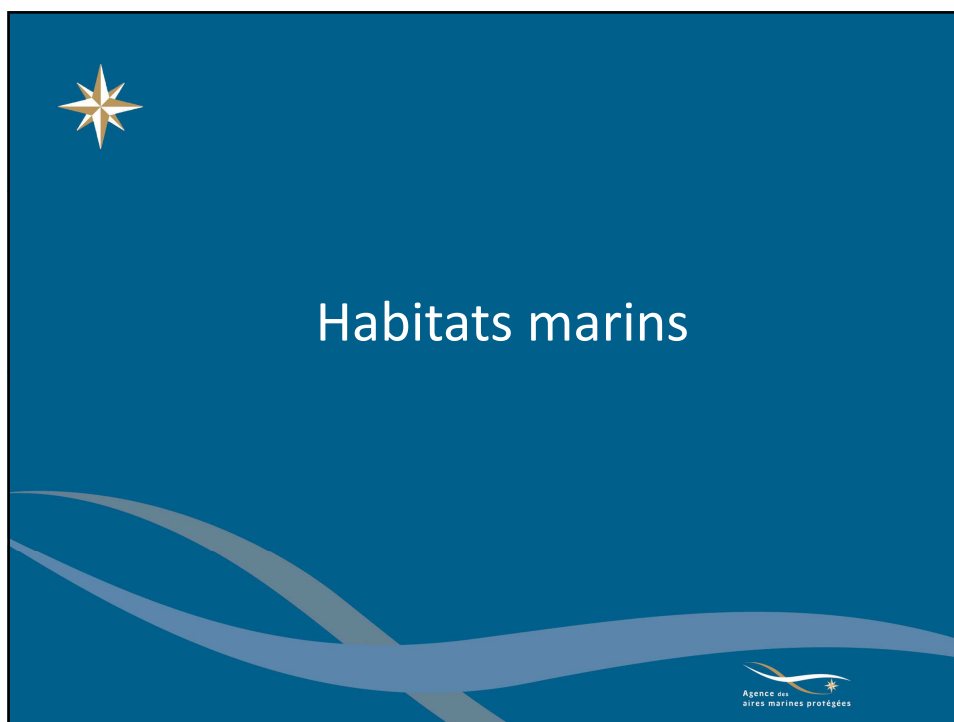


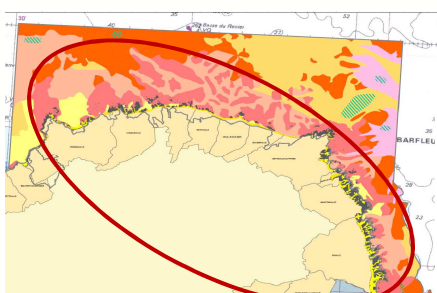











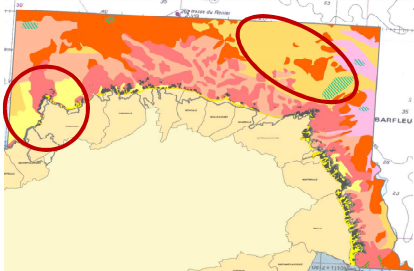
© Emmanuel Donfut; AAMP - laminaire

## Enjeu : Récifs

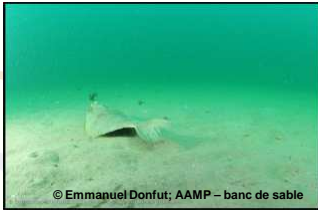
- ✦ **Importance du site**
  - ✦ Site important en Manche
  - ✦ Très bon état de conservation (partie nord)
- ✦ **Principales menaces**
  - ✦ Evolutions climatiques
  - ✦ Qualité des eaux
  - ✦ Espèces introduites
  - ✦ Chaluts et dragues (peu présents)
  - ✦ Pollution par les hydrocarbures
  - ✦ (Immersion de sédiments)
- ✦ **Enjeux de conservation**
  - Maintien des forêts de laminaires.

- Production primaire importante
- Fonctionnalité écologique forte.
- Très grande diversité.

### Enjeu : Bancs de sables



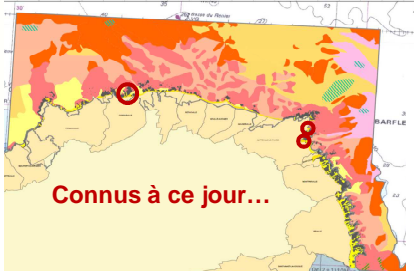
- ✦ **Importance du site**
  - ✦ Zone très pauvre au nord-est (*courants intenses*)
  - ✦ Zone relativement diversifiée à l'ouest
- ⇒ Anecdote en Manche
- ✦ **Principales menaces**
  - ✦ Qualité des eaux
  - ✦ Espèces introduites
  - ✦ Immersion de sédiments
  - ✦ Chaluts et dragues (*peu présents*)
  - ✦ Pollution par les hydrocarbures



© Emmanuel Donfut; AAMP – banc de sable


### Enjeu : Herbiers de zostères

*Zostera marina*



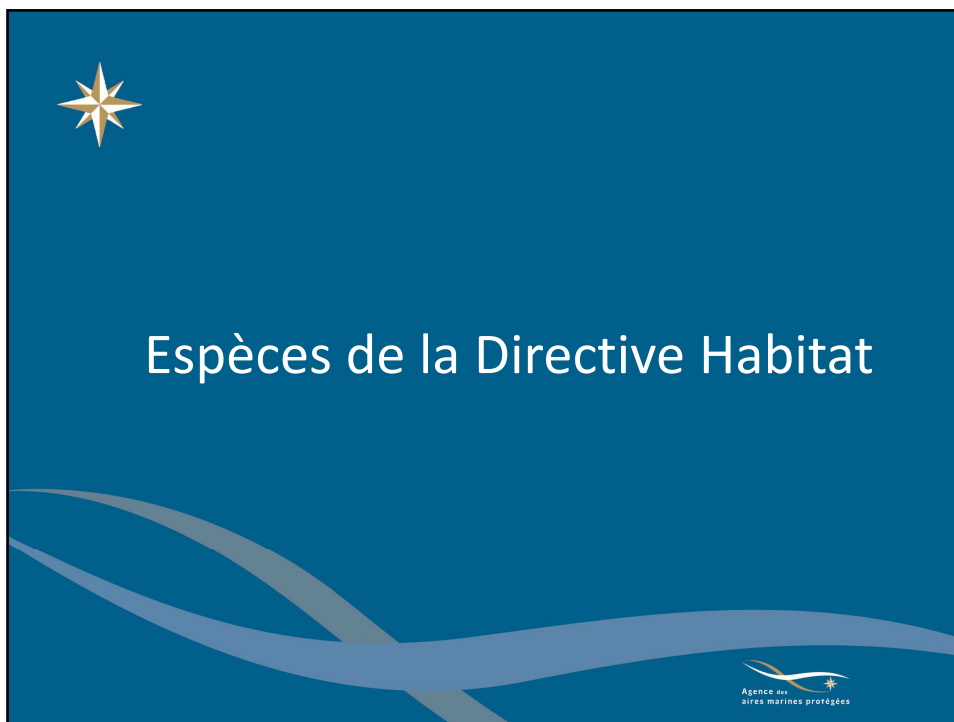
Connus à ce jour...

- ✦ **Importance du site**
  - ✦ Surface limitée
  - ✦ Limite d'aire de répartition en France.
  - ✦ Caractéristiques très intéressantes
  - ✦ Fonctionnalités écologiques
- ✦ **Principales menaces**
  - ✦ Qualité des eaux
  - ✦ Mouillages
  - ✦ Espèces introduites
  - ✦ Chalut de fond et dragues (*absent*)
  - ✦ Pollution par les hydrocarbures
- ✦ **Enjeux de conservation**
  - ✦ Maintien des herbiers de zostères.



© Yann Hourdin – herbier de zostère

**Production primaire, diversité, fonctionnalités, disponibilité alimentaire maximales.**

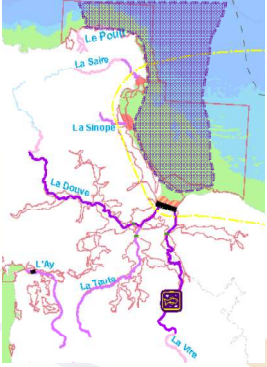


**Grand dauphin et marsouin en baie de Seine :** (Sources : GECC, MDE, CRMM)

**Phoques en baie de Seine :** (Sources : GECC, MDE, CRMM)

## Enjeu : mammifères

- ✦ **Importance du site**
  - Fréquentation en hausse du Marsouin
  - Présence saisonnière du grand dauphin.
  - Observations régulières du phoque gris
  - Zone de migration
- ✦ **Principales menaces**
  - Captures accidentelles
  - Émission de bruits (éolien, hydrolien ?)
  - Collision (hydrolien ?)
  - (Dérangement?)
- ✦ **Enjeux**
  - Connaissance et maintien des populations de cétacés sur le site.



**Poissons migrateurs en baie de Seine :** (Sources : Plagepomi, FDPMA, Natura 2000)

- Salmonidés, Lamproles, Grande Alose
- Salmonidés, Lamproles
- Salmonidés
- Captures occasionnelles en mer (OBSMER)

**Enjeu : Poissons migrateurs**

- ✦ **Importance du site**  
Espèces absentes des fleuves locaux  
Capture occasionnelle d'aloise en mer.  
*Populations importantes au niveau national à proximité*
- ✦ **Principales menaces**  
(Menaces en milieu fluvial)  
(Mortalité par pêche ou dragage)
- ✦ **Enjeux**  
Connaissance des phases marines de ces espèces et des captures en mer.

eau SEINE NORMANDIE  
REGIONS NORMANDE  
PECHE

Agence des aires marines protégées




**Hérarchisation des enjeux**

Agence des aires marines protégées




## Hiérarchisation des enjeux


	Habitats (7)	Espèces (5 poissons, 4 mammifères)
Enjeux prioritaires	<b>Importance nationale (MNHN) ou locale (CARTHAM) et Fonctionnalités fortes sur le site</b>	<b>Effectifs importants et Inscription à l'annexe II de la DHFF ou à la convention OSPAR</b>

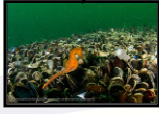

13


## Hiérarchisation des enjeux - habitats


		Herbiers de zostères 1110-1	Sables fins... 1110-1	Sables moyens... 1110-2	Sables grossiers... 1110-3	Moulières infralittorale 1170-5A	Forêt de laminaires 1170-6 ou 5	Roches circalittorales 1170
Importance nationale (MNHN)		1 : en danger	2 : aire réduite	3 : habitat remarquable	3 : habitat remarquable	2 : aire réduite	2 : aire réduite	non classé
Importance locale		0,09%	0,67%	0,16%	0,28%	-	0,73%	-
Particularité locale		Limite de répartition	-	-	-	-	unique site en « très bon état de Manche Est	-
Cap Lévi	Production primaire	xxx	x	-	-	-	xxx	-
	Densité benthos	xxx	1732	1116	188	18038	xx	108
	Nourricerie	xxx	xx	x	x	-	xx	?
	Reproduction diversité	xxx	25	21	14	11	xxx	12
Synthèse enjeu		prioritaire	fort	secondaire	secondaire	fort	prioritaire	secondaire















## Hiérarchisation des enjeux






Espèce / habitat	Statut	Importance nationale*	Fonction sur le site	Enjeux
Marsouin commun	Annexe II et OSPAR	C ?	Migration	prioritaire
Grand dauphin	Annexe II	C ?	Migration	Fort
Grande alose	Annexe II et OSPAR	D ?	Alimentation / migration ?	Fort (connaissance)
Lamproie marine				
Saumon atlantique				



Agence des aires marines protégées

## Synthèse des pressions et des impacts



	Bancs de sables	RÉCIFS	HERBIERS DE ZOSTÈRES	CÉTACÉS	Phoques	Poissons migrateurs	
Pressions physiques	Dommages physiques	Abrasion et perte de fonctionnalité <i>(Peu d'arts trainants sur le site)</i>		Abrasion et destruction des plantes <i>(mouillages)</i>			
	Étouffement <i>(Immersion sédiment)</i>	Hausse de la turbidité et - de photosynthèse.					
	Dérangement					<i>(Non connu)</i>	
	Déchets marins	Enchevêtrement (surmortalité, modification locale du réseau trophique) <i>(pêche, conchyliculture et sources terrestres)</i>					
Pressions chimiques	Perturbations sonores sous-marines				Dérangement, assourdissement, mortalités <i>(construction de parc éolien)</i>	<i>(Non connu)</i>	
	Enrichissement en nutriments et MO <i>(Sources terrestres)</i>	Turbidité, eutrophisation, - de photosynthèse					
	Pollution par hydrocarbures	Étouffement en cas d'échouages d'algues vertes.					
		- de photosynthèse, <i>(Pollution chronique)</i>					
Pressions biologiques	Contamination	Souillage et dégradation des habitats côtiers. <i>(Pollution accidentelle)</i>					
		<i>(Non connu)</i>				Bioaccumulation <i>(Sources surtout terrestres)</i>	
	Espèces introduites	Modification (structure, fonction) de l'habitat					
Pressions biologiques		Crépidule	Sargasse, crabes japonais	Sargasse			
	Extraction sélective d'espèces <i>(Pêche)</i>				Captures accidentelles <i>(Filets fixes)</i>	Captures accidentelles <i>(rares pour les phoques)</i>	
					Compétition pour la ressource alimentaire		



## Remerciements

Les données utilisées proviennent des organismes suivants :



Nous remercions également pour leur contribution :

