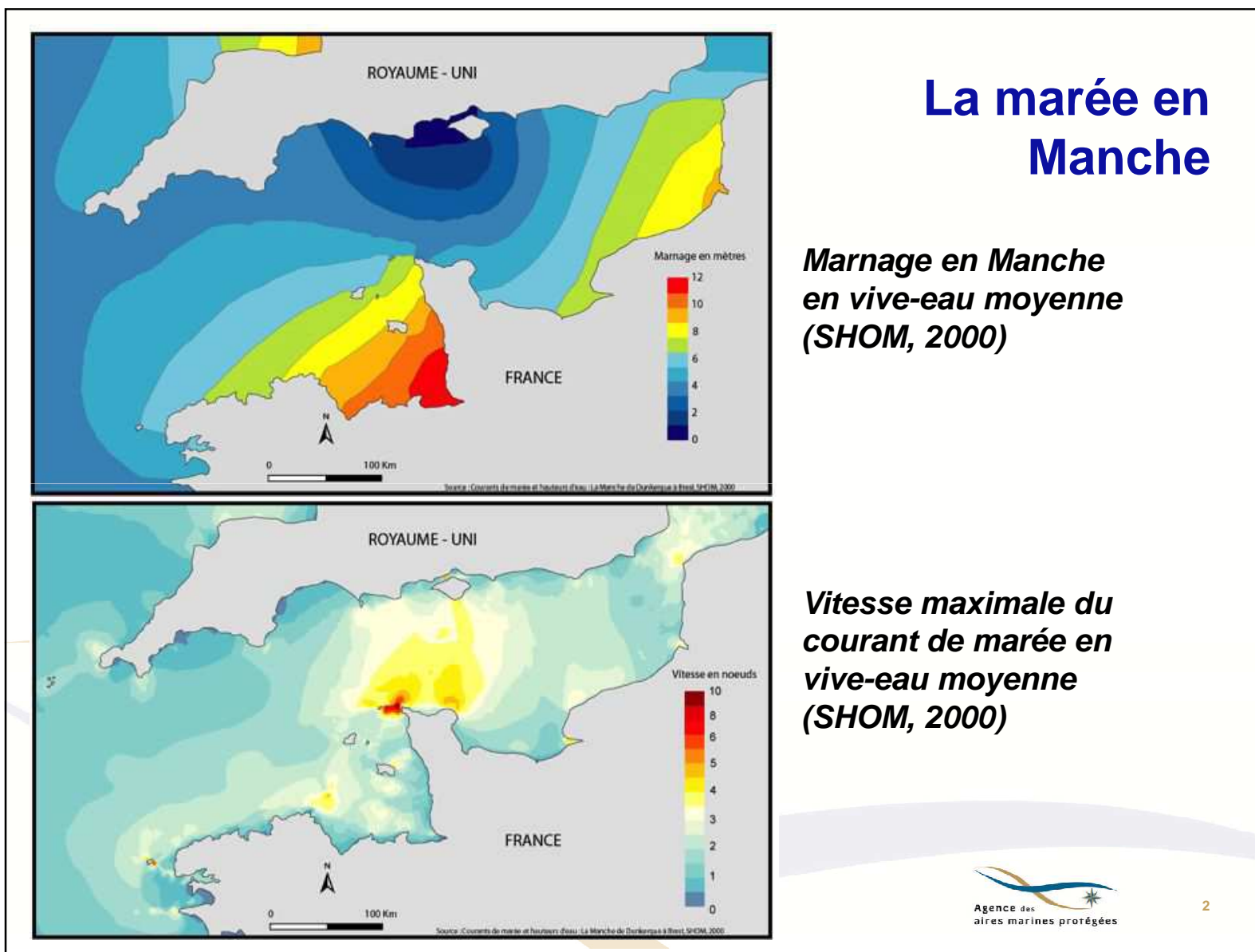


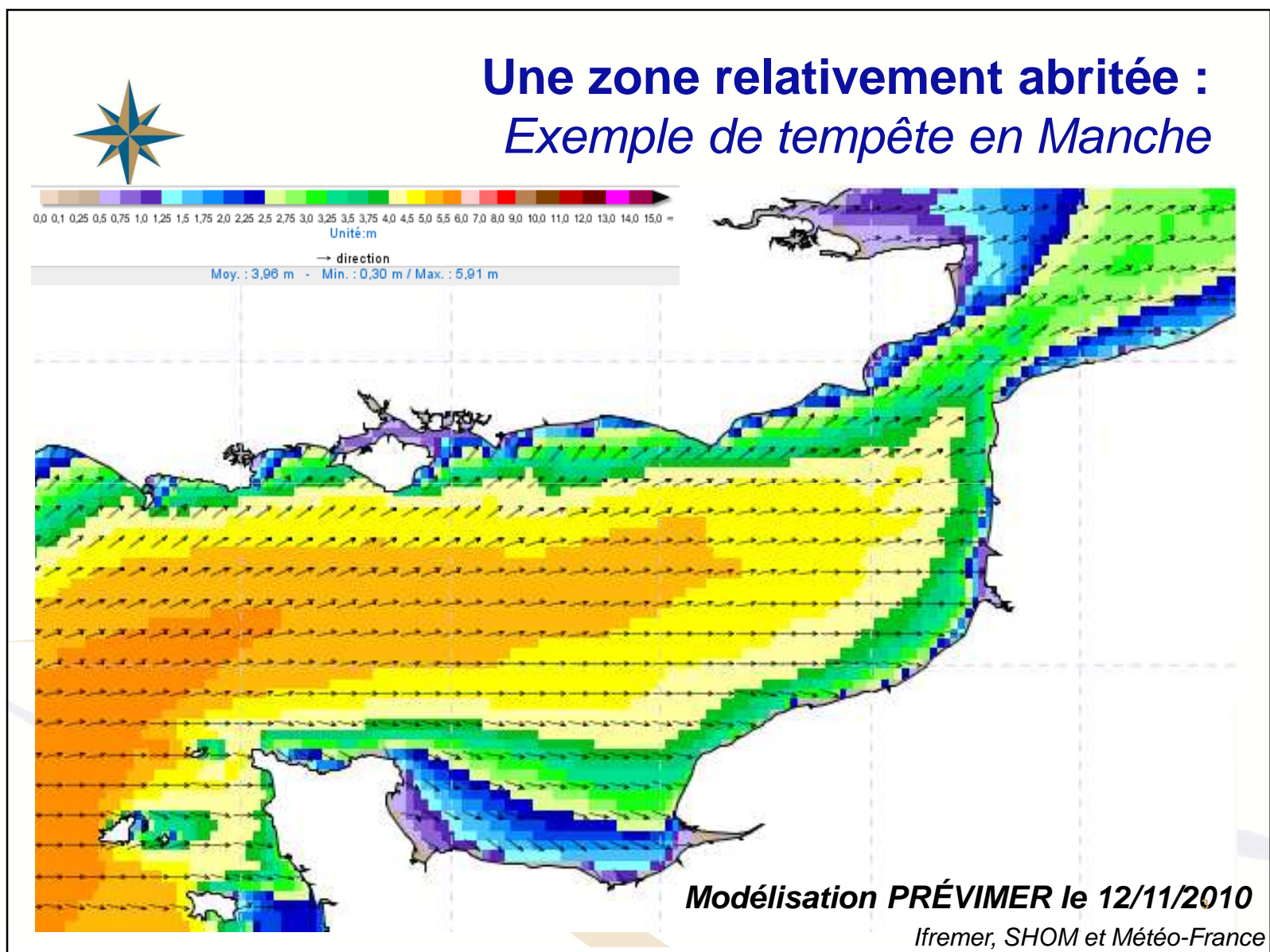


Présentation du site Baie de Seine occidentale

*

Contexte physique



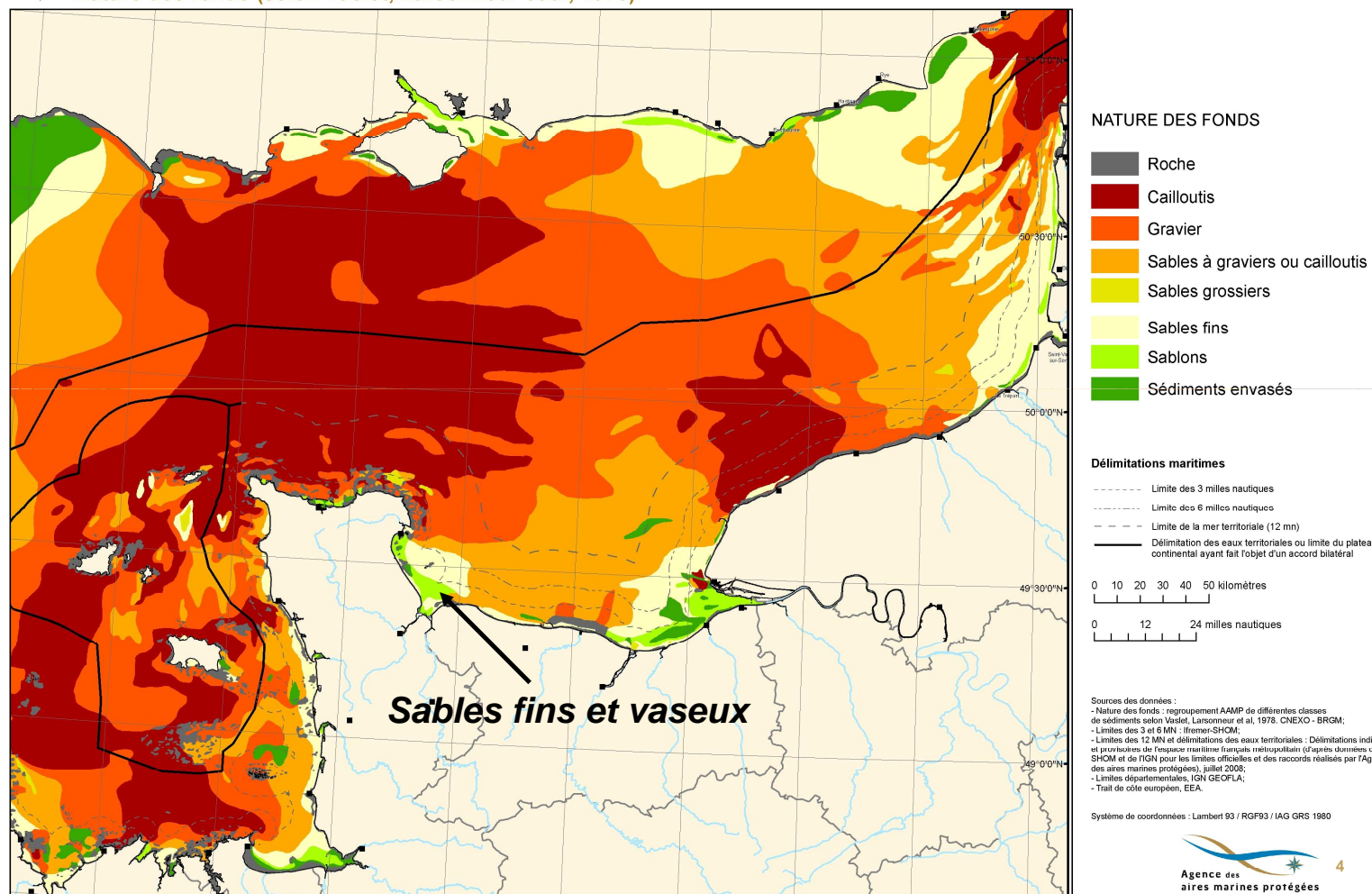


Un lieu d'accumulation sédimentaire



MANCHE

Nature des fonds (selon Vaslet, Larssonneur et al, 1978)



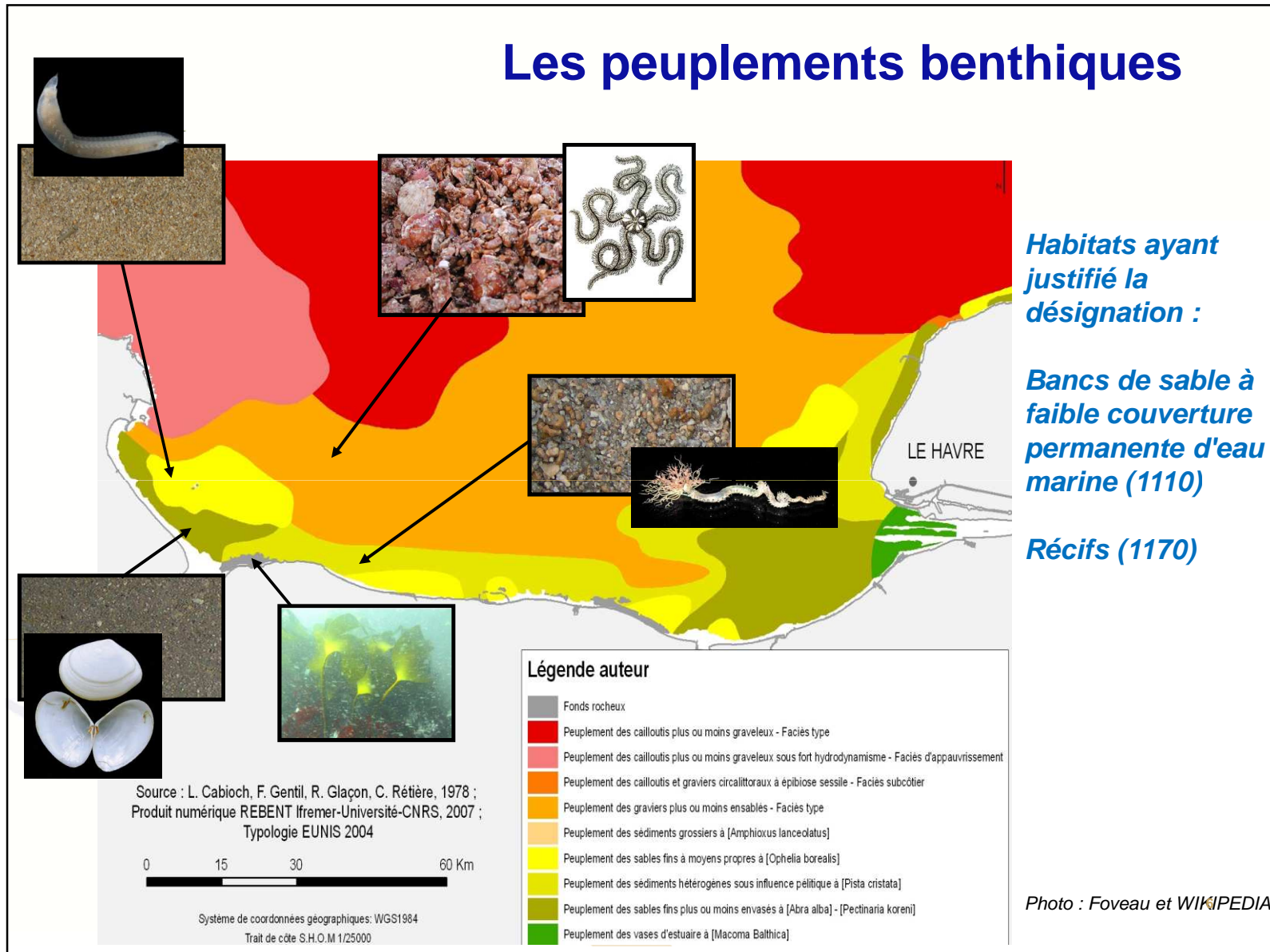


La Baie de Seine occidentale

*

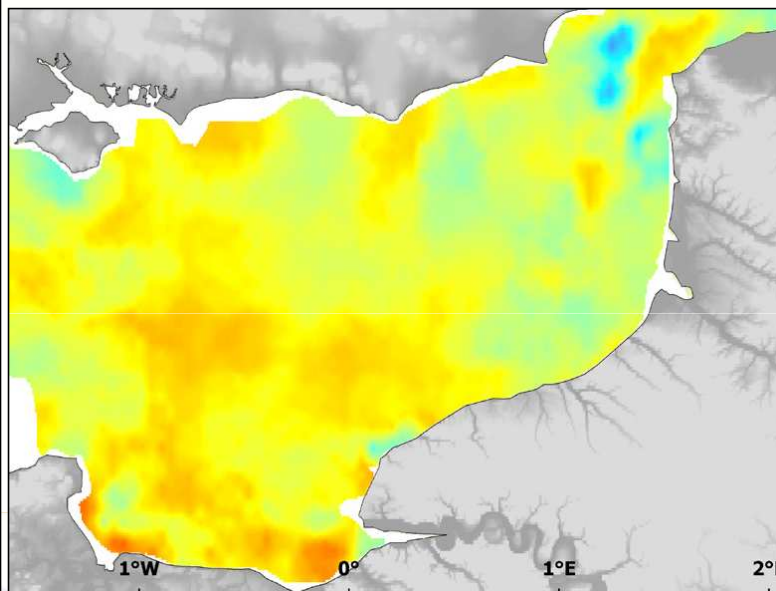
Les habitats d'intérêt communautaire

Les peuplements benthiques

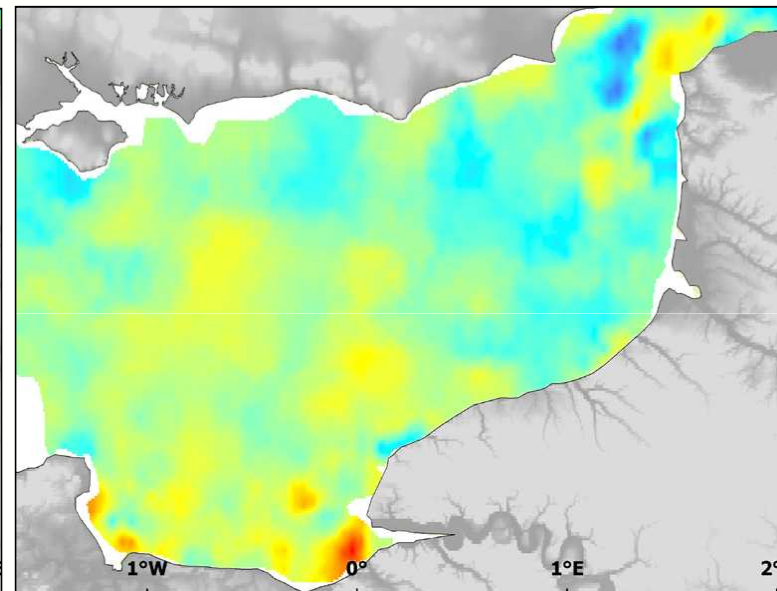




Les zones sablo-vaseuses côtières : des habitats riches et diversifiés



***Diversité des invertébrés
dans les sédiments.***

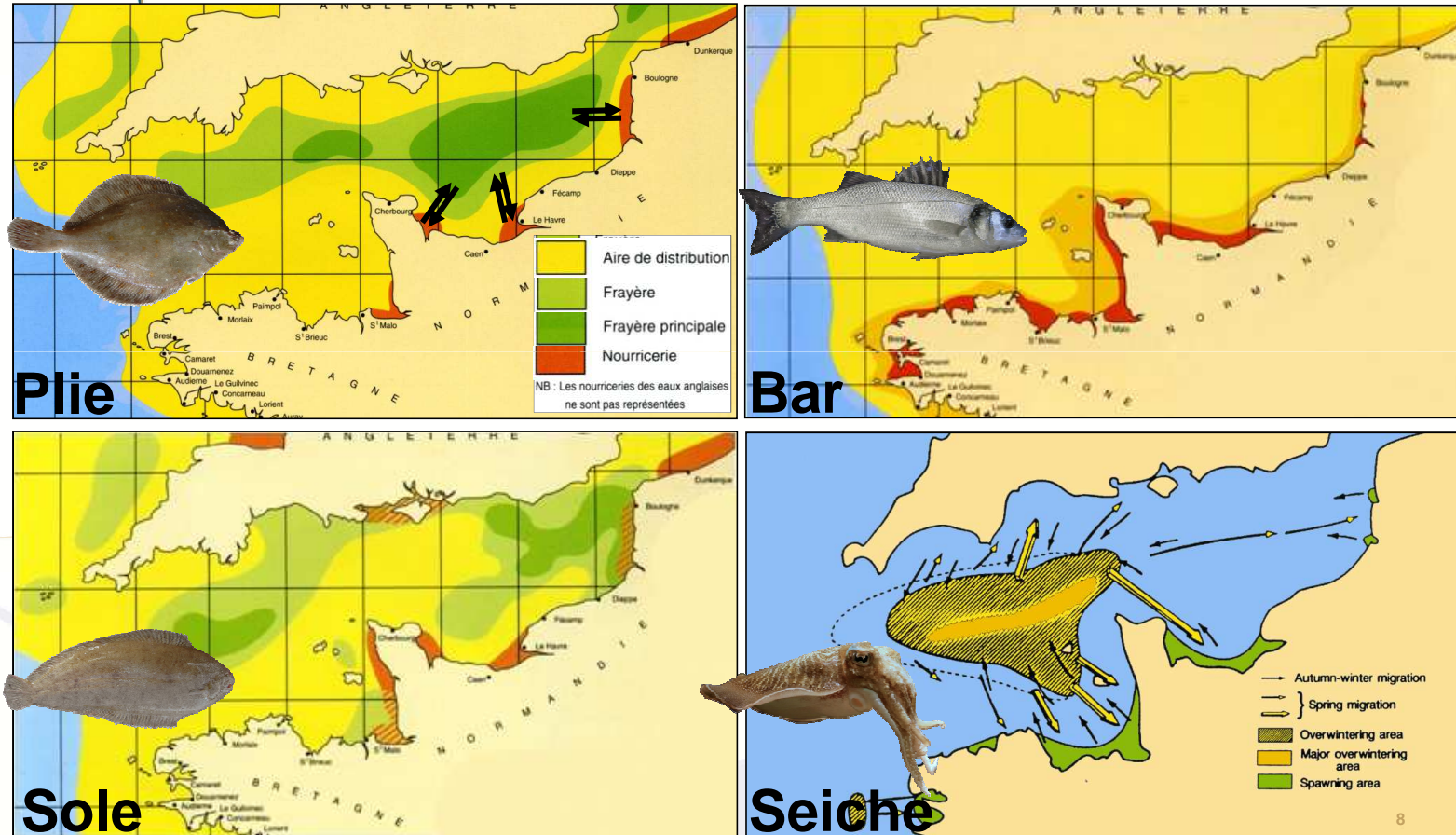


***Densité des invertébrés
dans les sédiments.***

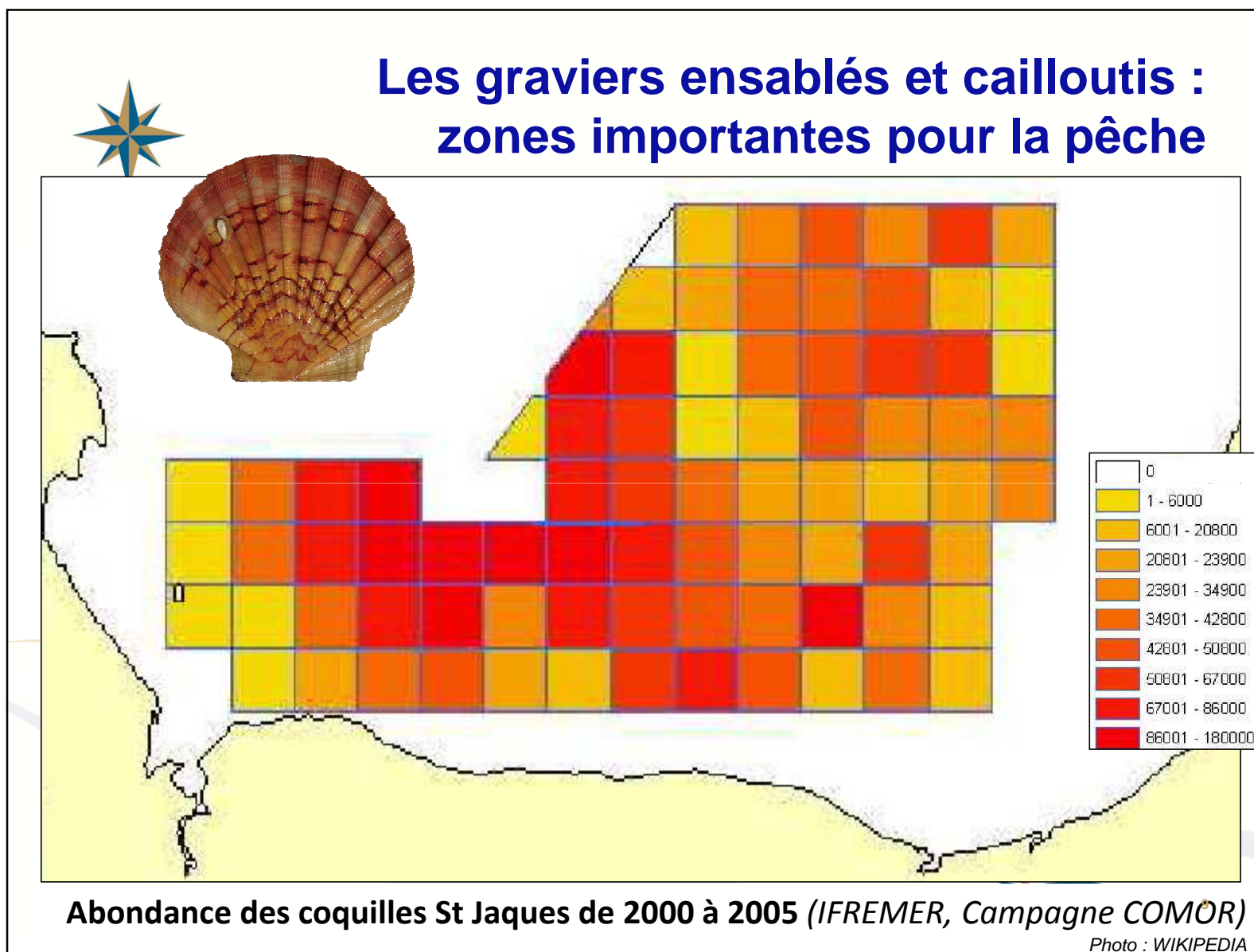
Campagnes RCP 71-76, Cabioch L., Gentil F. et al. in CHARM II.



Les zones sablo-vaseuses côtières : fonction de nurricerie et de frayère



Synthèse bibliographique, Mahé K. et al, IFREMER 2006
Photo : WIKIPEDIA



Les récifs à laminaires : des habitats remarquables

Laminaire rugueuse
Laminaria hyperborea

Laminaire flexible
Laminaria digitata

Ponte de calamar sur un pied de laminaire.

Univ. de Caen, Thouin F., 1983

Photo : WIKIPEDIA et Univ de Caen, Programme CRESH

- Diversité biologique élevée.
- Production de matière importante.



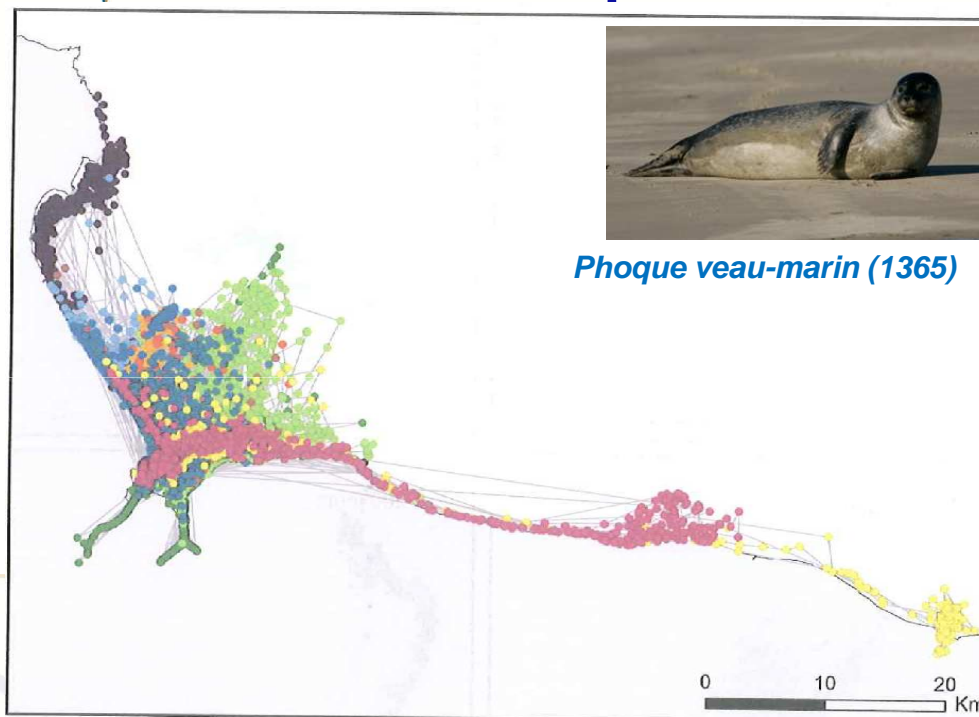
La Baie de Seine occidentale

*

Les espèces d'intérêt communautaire



Zone de passage et de reproduction pour les mammifères marins.



Phoque veau-marin (1365)

Grand Dauphin (1349)



Marsouin commun (1351)



*Et, de façon plus occasionnelle :
Phoque gris (1364)*



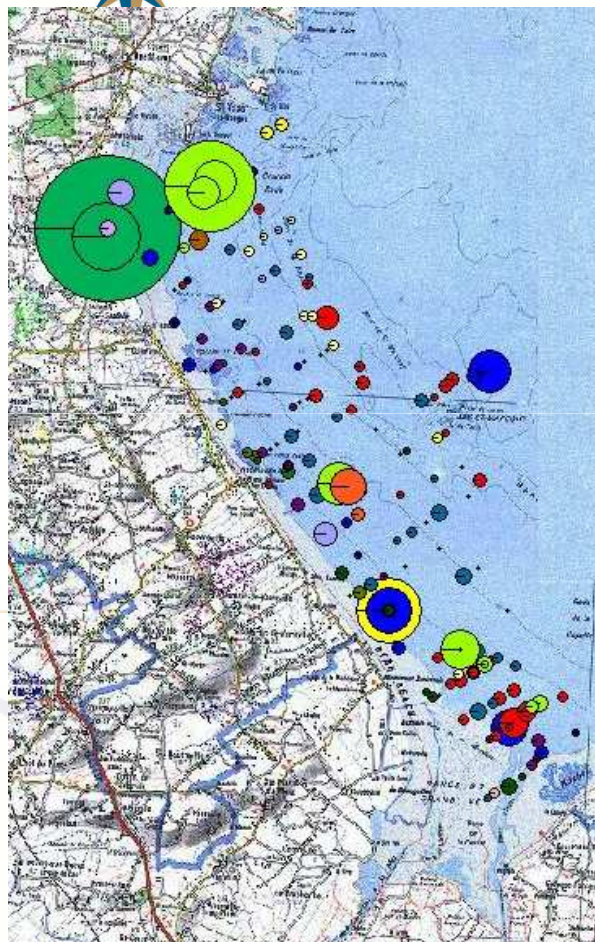
Suivis télémétriques 2007-2009 de phoque veau-marin en baie des Veys. (VINCENT C. 2010)

A venir :
Marché mammifères - oiseaux 2011-2013 (AAMP)

12

Photo : WIKIPEDIA

Zone d'hivernage pour les oiseaux marins



Macreuse noire



Pingouin torda



Harle huppé



Plongeon catmarin



Eider à Duvet

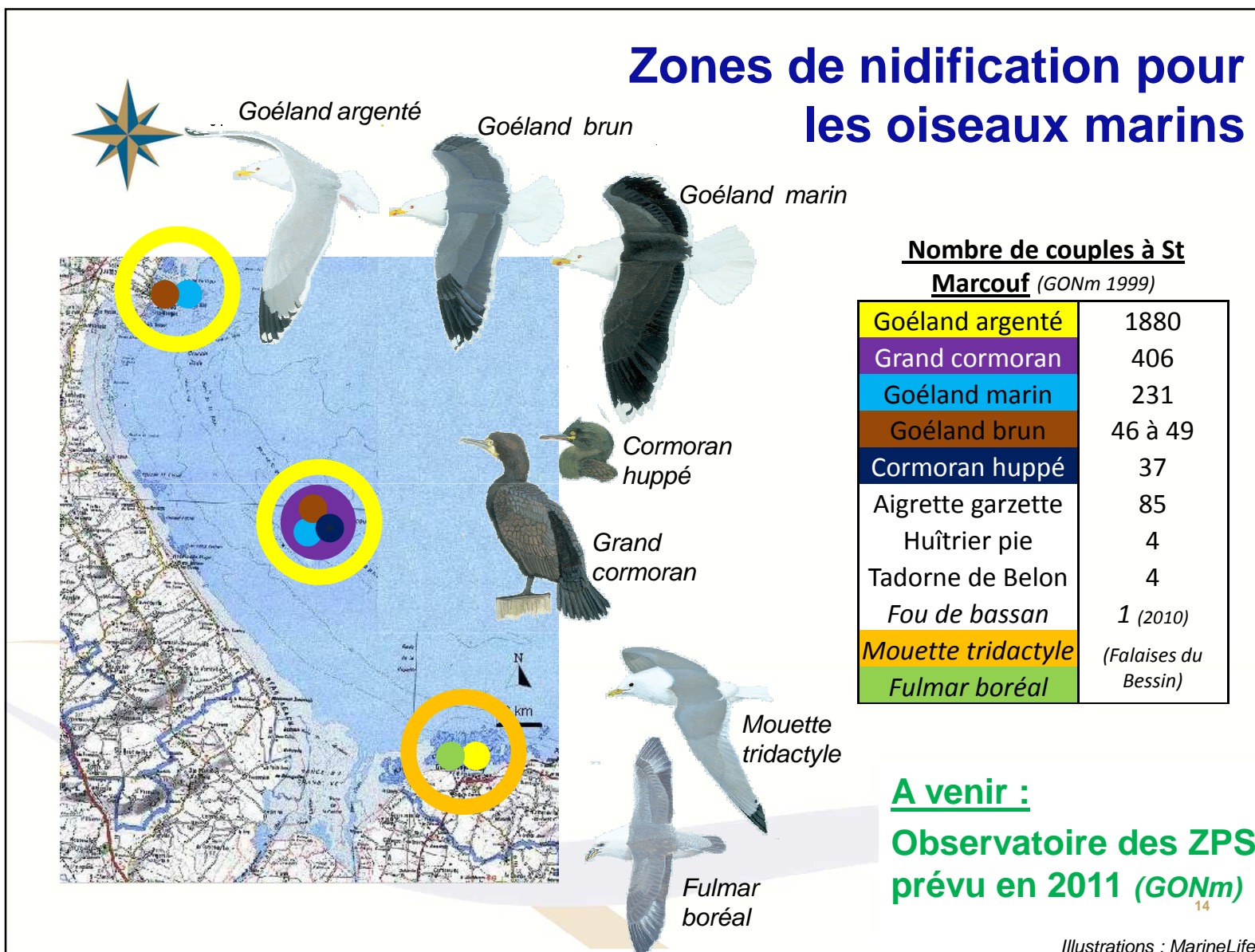
Comptages aériens hivernaux 2007- 2010 (Maison de l'estuaire, Aérobaie)

	Moyenne	Extrêmes
Macreuse noire	401	32 à 1200
Alcidés	110	2 à 355
Harle huppé	59	4 à 303
Plongeurs	40	1 à 182
Eider à duvet	40	2 à 167
Macreuse brune	33	4 à 97

A venir :
Marché oiseaux -
mammifères 2011-2013
(AAMP)

Comptage aérien du 8/2/2008 : (Maison de l'estuaire, Aérobaie)

Zones de nidification pour les oiseaux marins



Les poissons migrateurs

Présents dans les bassins versants au contact du site :

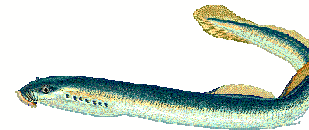
- Grande Alose (1102)
- Saumon atlantique (1106)



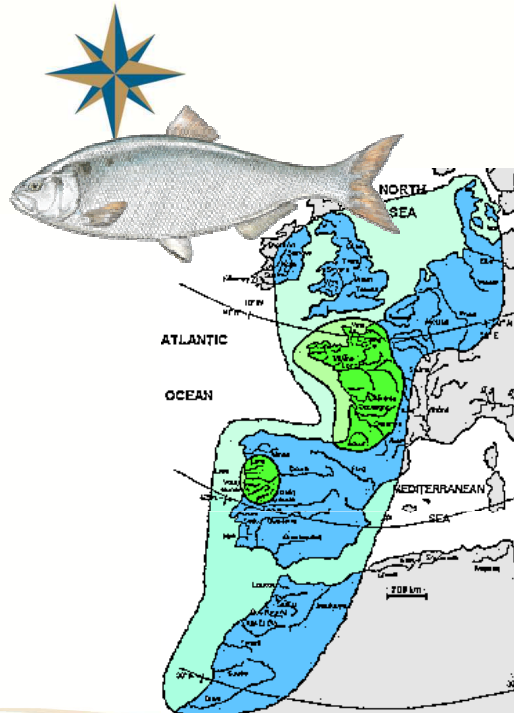
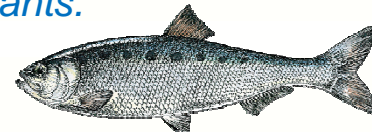
- Lamproie marine (1095)



- Lamproie de rivière (1099)



L'Alose feinte (1103), observée en mer, pas dans les bassins versants.



Répartition mondiale de la Grande alose, passée (bleu) et actuelle (vert).
(Baglinière et al 2003)

Peu de connaissances de ces espèces en mer :

➤ **Travail avec les pêcheurs professionnels ?**

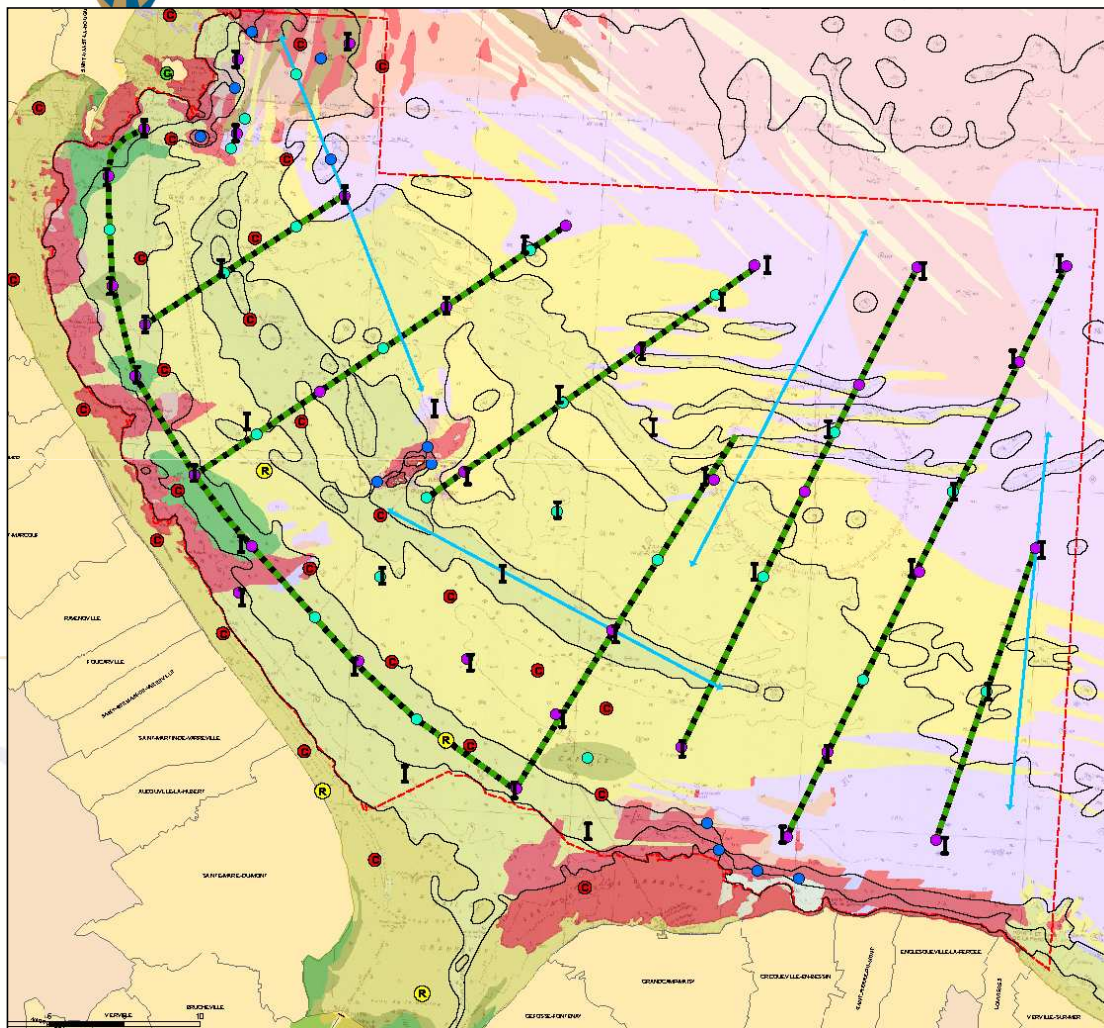


La Baie de Seine occidentale

*

Programmes de connaissance
et
Proposition de calendrier

Marché habitat : plan d'échantillonnage avril-mai 2011 (*In vivo*)



Existant :

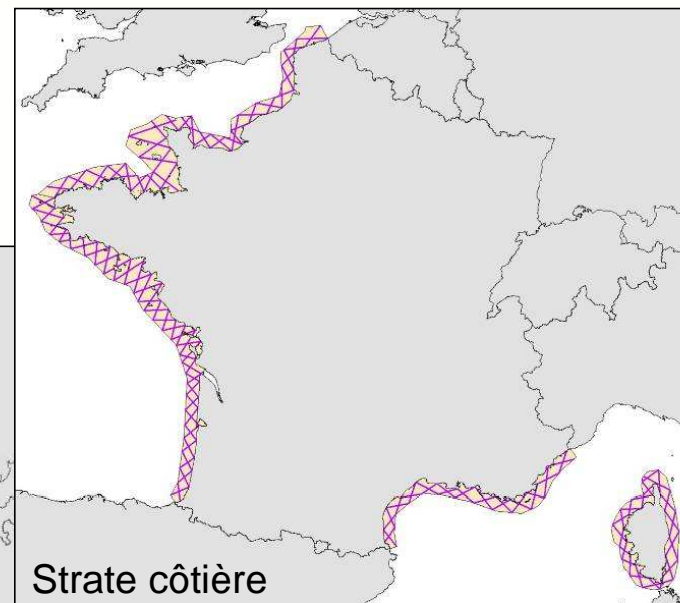
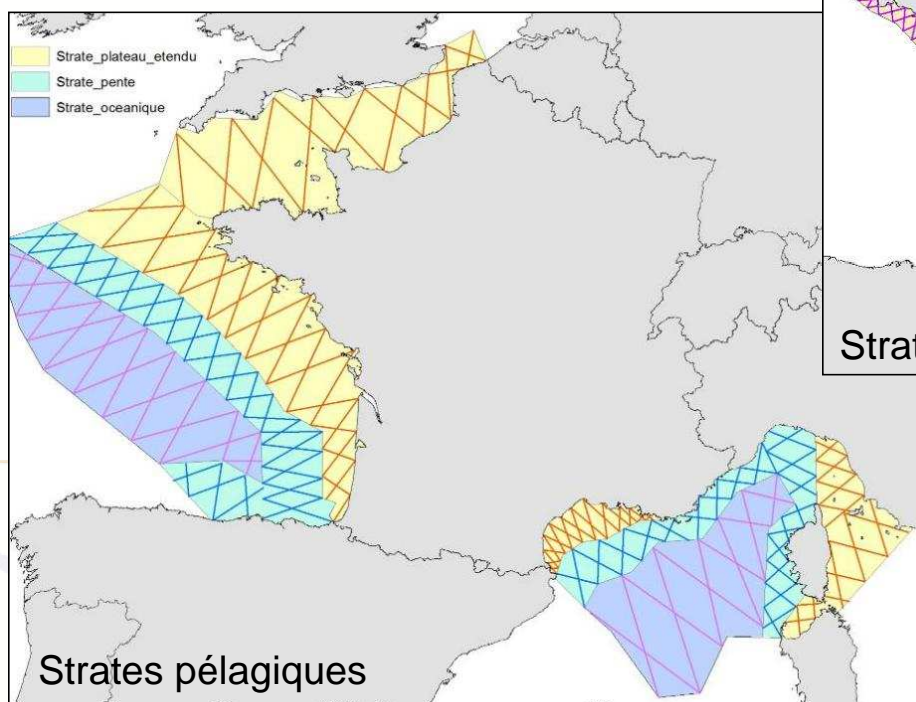
- Cartographie des fonds
- Campagne macreuse.
- Campagnes moules
- Campagnes Coquilles
- Point DCE
- Cartographie des algues
- Programme BRANCH

Rendu 2012

*D'après Cabioch, Gentil,
Glaçon et Retières 1978.*

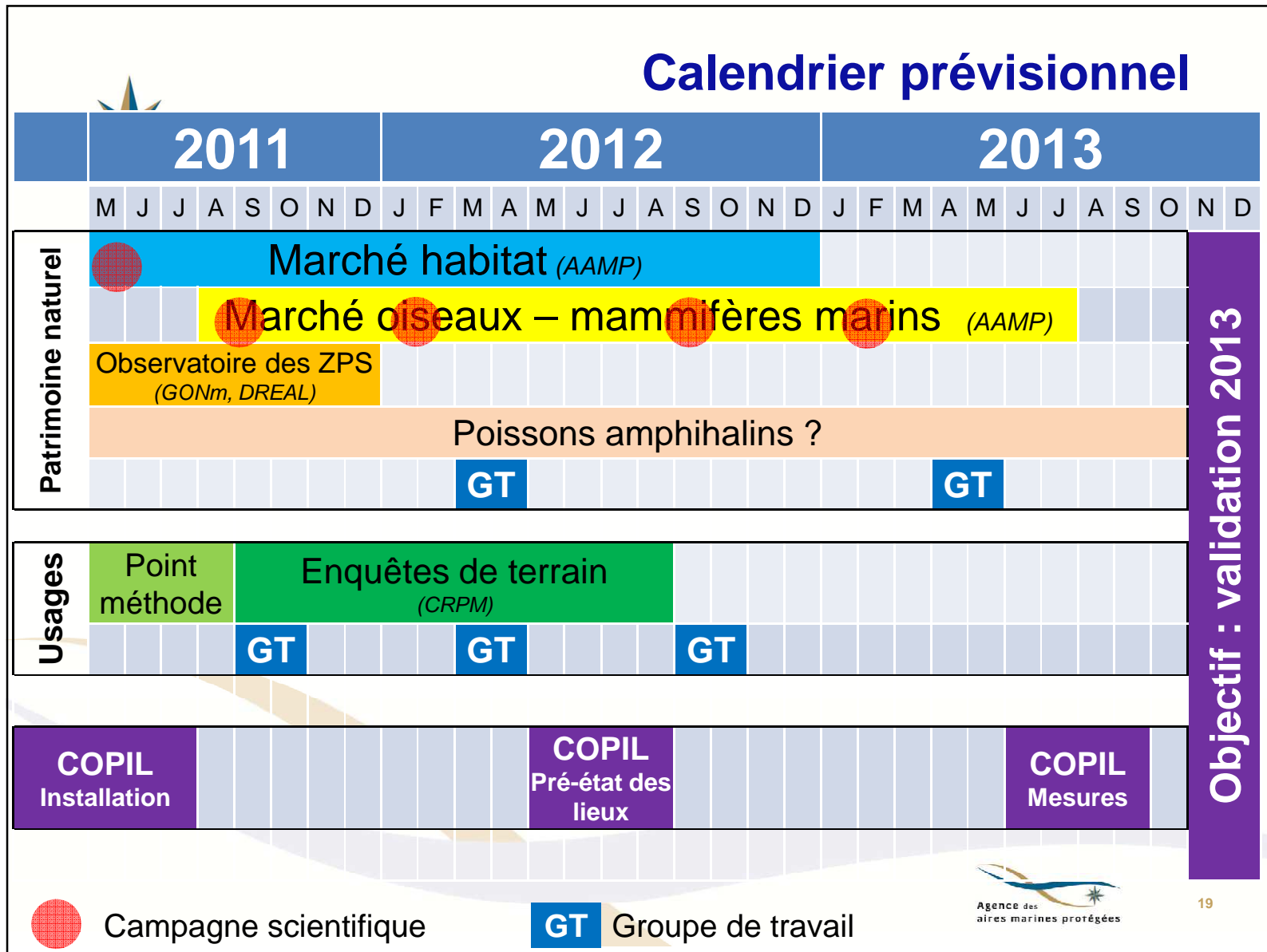


Marché oiseaux mammifères : 2011 – 2013 AAMP



2 Survolis en été
2 Survolis en hiver

**Résultats
en 2013.**



Remerciements

Les données utilisées proviennent des organismes suivants :



Nous remercions également pour leur contribution :

